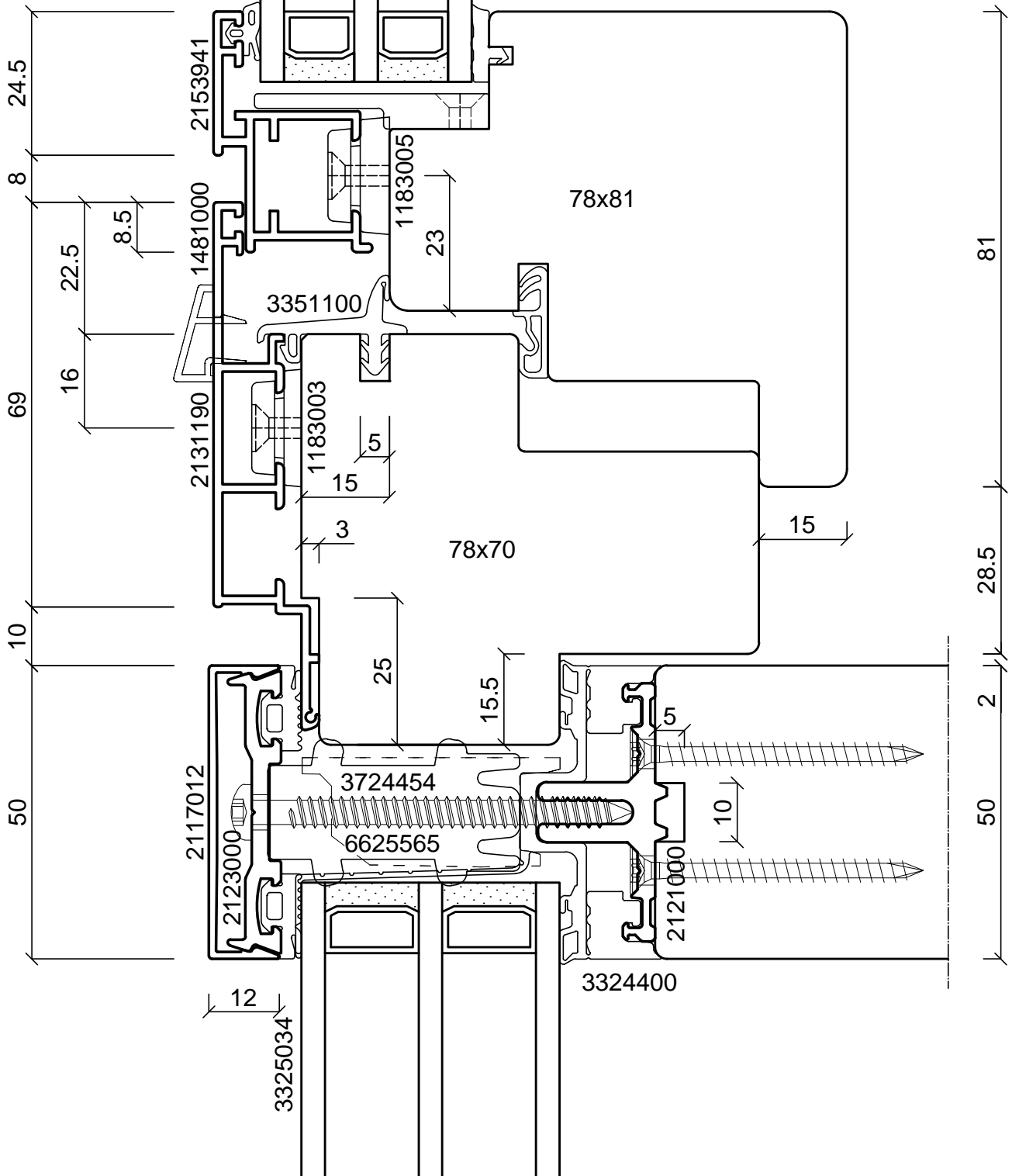
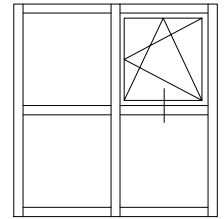


batimet
Holz-Aluminium · Systeme · Fenster · Fassade

Enderstrasse 90 | D-01277 Dresden
Telefon: +49 (0) 351.81186.0
Telefax: +49 (0) 351.81186.11
info@batimet.de | www.batimet.de

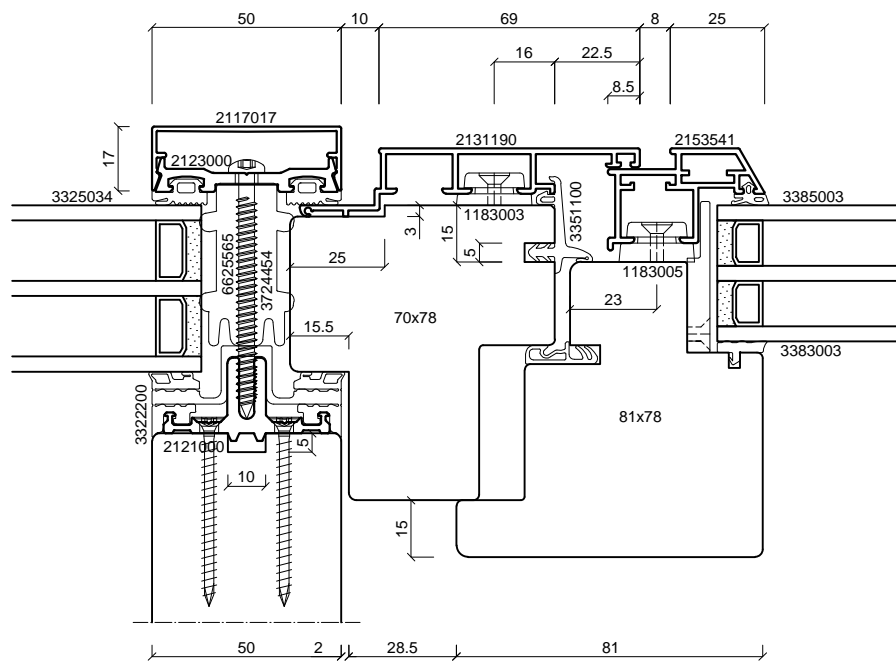
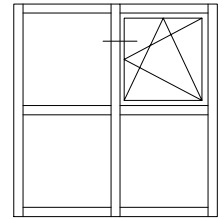
System	Datum	Name	Maßstab	
batimet TM50 SE + TA35 FB5 Pfosten-Riegel-Konstruktion Horizontalschnitt Pfosten	Gezeich.	08.02.2019	Pickel	Ansicht M1:2
	Gepr.			Detail -
Beschreibung	Norm			
Einsatzelement TA35 FB5 Einspannrahmen 90 mm Flügelprofil 41 mm	Zeichnungs-Nr.: 50201			Index: A



batimet
Holz-Aluminium · Systeme · Fenster · Fassade

Enderstrasse 90 | D-01277 Dresden
Telefon: +49 (0) 351.81186.0
Telefax: +49 (0) 351.81186.11
info@batimet.de | www.batimet.de

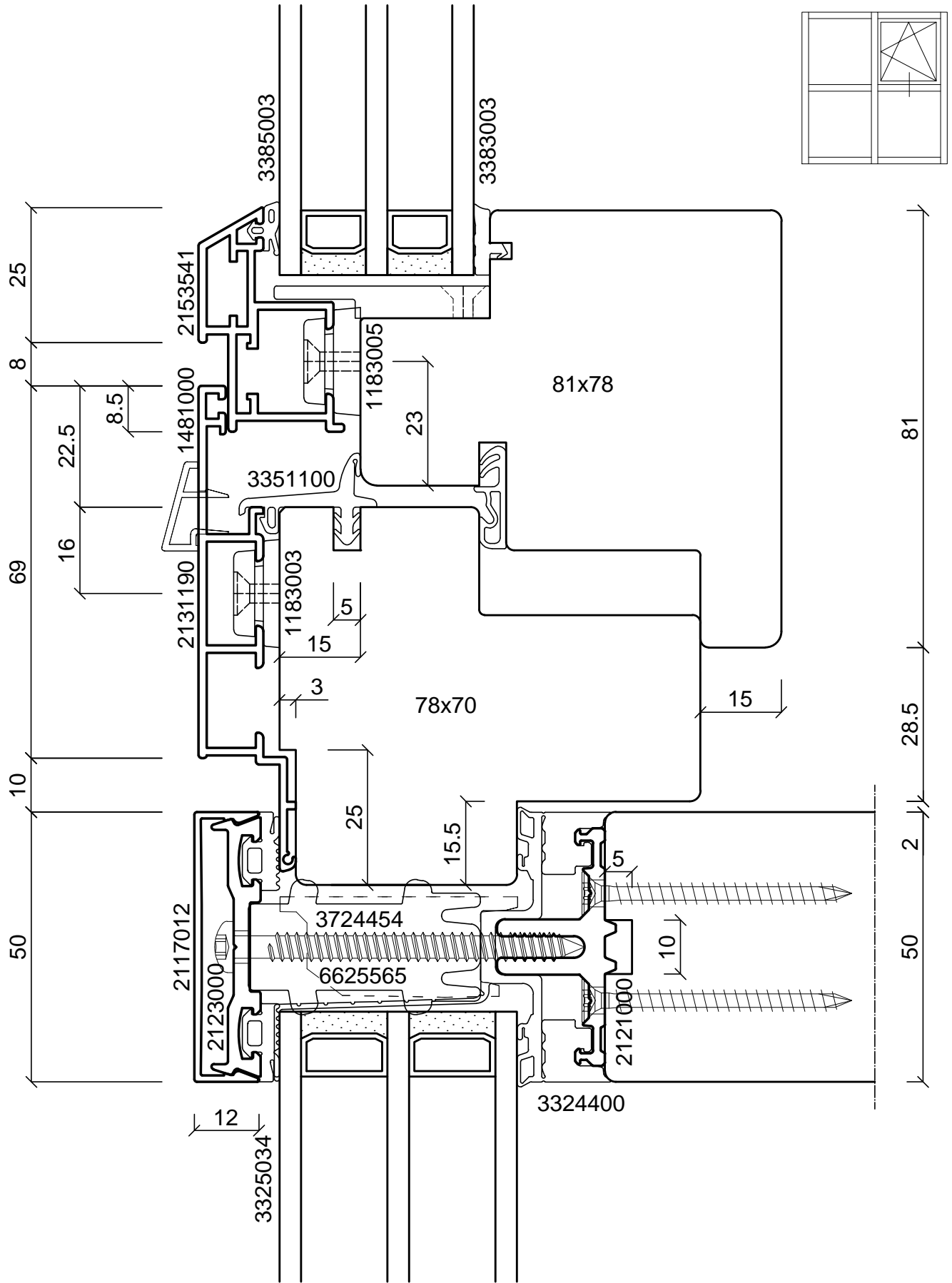
System	Datum	Name	Maßstab	
batimet TM50 SE + TA35 FB5 Pfosten-Riegel-Konstruktion Vertikalschnitt Riegel	Gezeich.	08.02.2019	Pickel	Ansicht M1:1
	Gepr.			Detail -
Beschreibung	Norm			
Einsatzelement TA35 FB5 Einspannrahmen 90 mm Flügelprofil 41 mm	Zeichnungs-Nr.: 50202		Index: A	



batimet
Holz-Aluminium · Systeme · Fenster · Fassade

Enderstrasse 90 | D-01277 Dresden
Telefon: +49 (0) 351.81186.0
Telefax: +49 (0) 351.81186.11
info@batimet.de | www.batimet.de

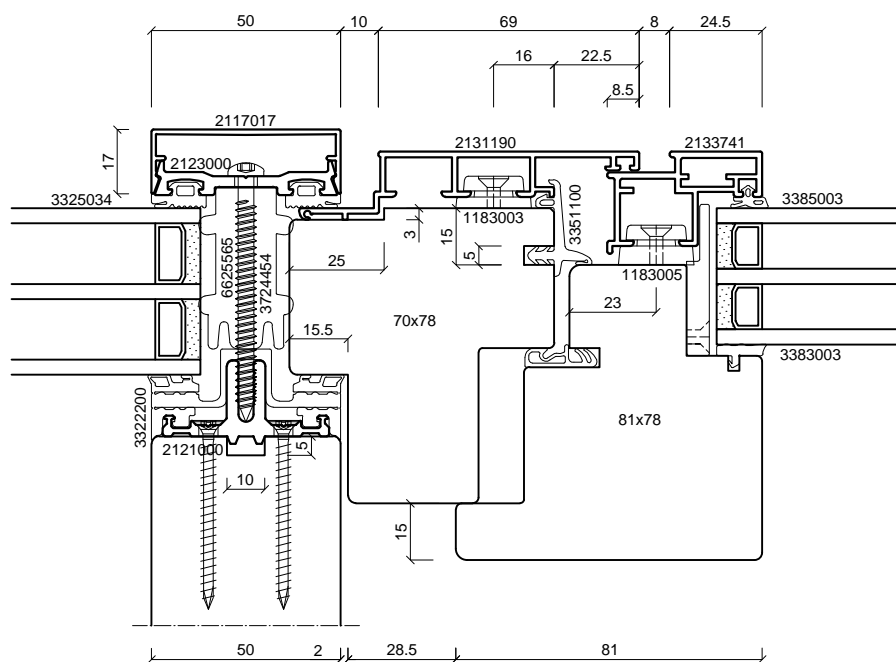
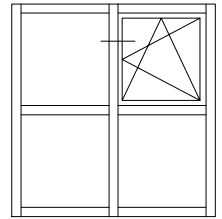
System	Datum	Name	Maßstab	
batimet TM50 SE + TA35 FB12 Pfosten-Riegel-Konstruktion Horizontalschnitt Pfosten	Gezeich.	08.02.2019	Pickel	Ansicht M1:2
	Gepr.			Detail -
Beschreibung	Norm			
Einsatzelement TA35 FB12 Einspannrahmen 90 mm Flügelprofil 41 mm	Zeichnungs-Nr.: 50203			Index: A



batimet
Holz-Aluminium · Systeme · Fenster · Fassade

Enderstrasse 90 | D-01277 Dresden
Telefon: +49 (0) 351.81186.0
Telefax: +49 (0) 351.81186.11
info@batimet.de | www.batimet.de

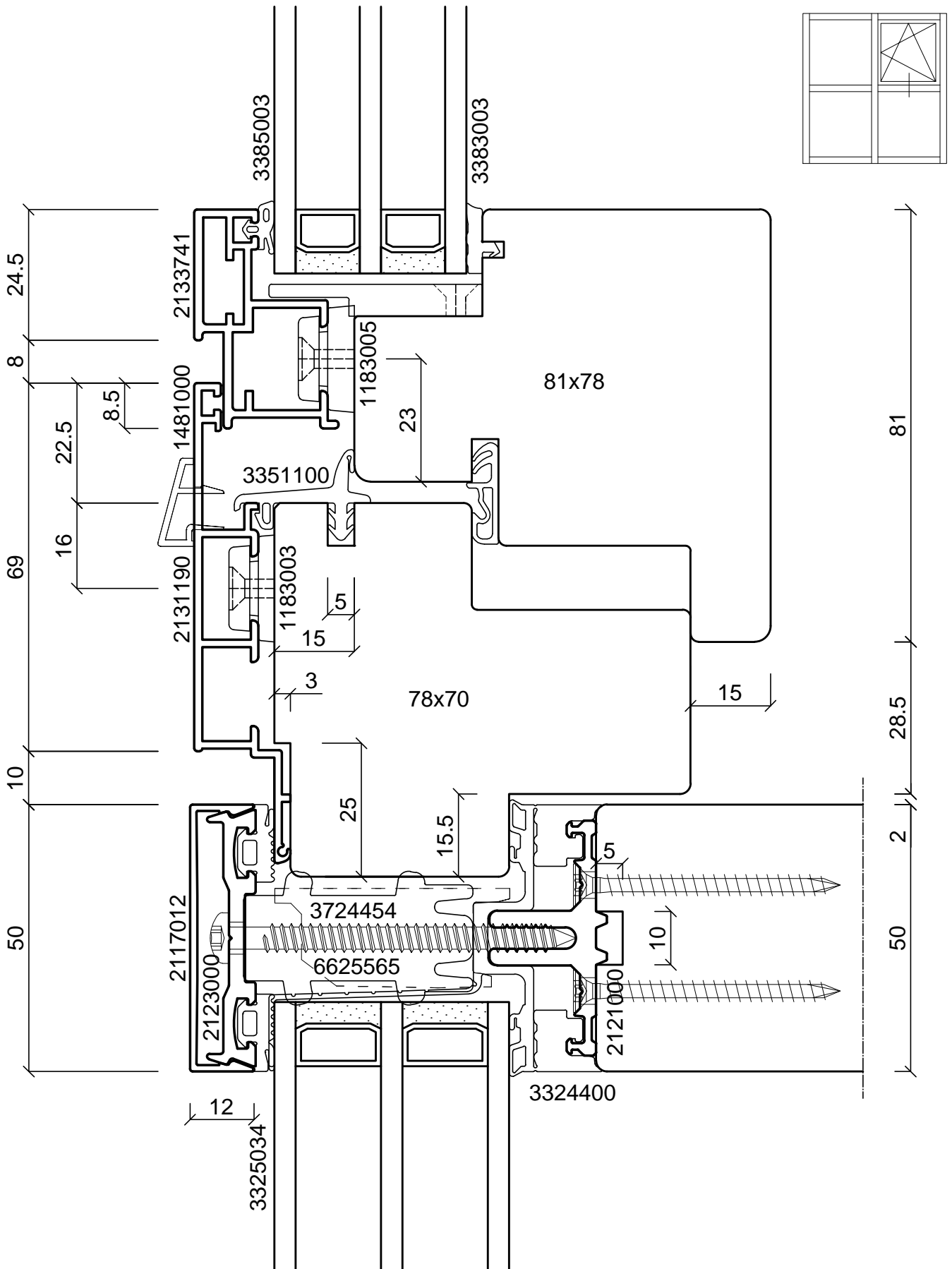
System	Datum		Name		Maßstab	
batimet TM50 SE + TA35 FB12 Pfosten-Riegel-Konstruktion Vertikalschnitt Riegel	Gezeich.	08.02.2019	Pickel		Ansicht	M1:1
	Gepr.				Detail	-
Beschreibung	Norm					
Einsatzelement TA35 FB12 Einspannrahmen 90 mm Flügelprofil 41 mm	Zeichnungs-Nr.: 50204				Index: A	



batimet
Holz-Aluminium · Systeme · Fenster · Fassade

Enderstrasse 90 | D-01277 Dresden
Telefon: +49 (0) 351.81186.0
Telefax: +49 (0) 351.81186.11
info@batimet.de | www.batimet.de

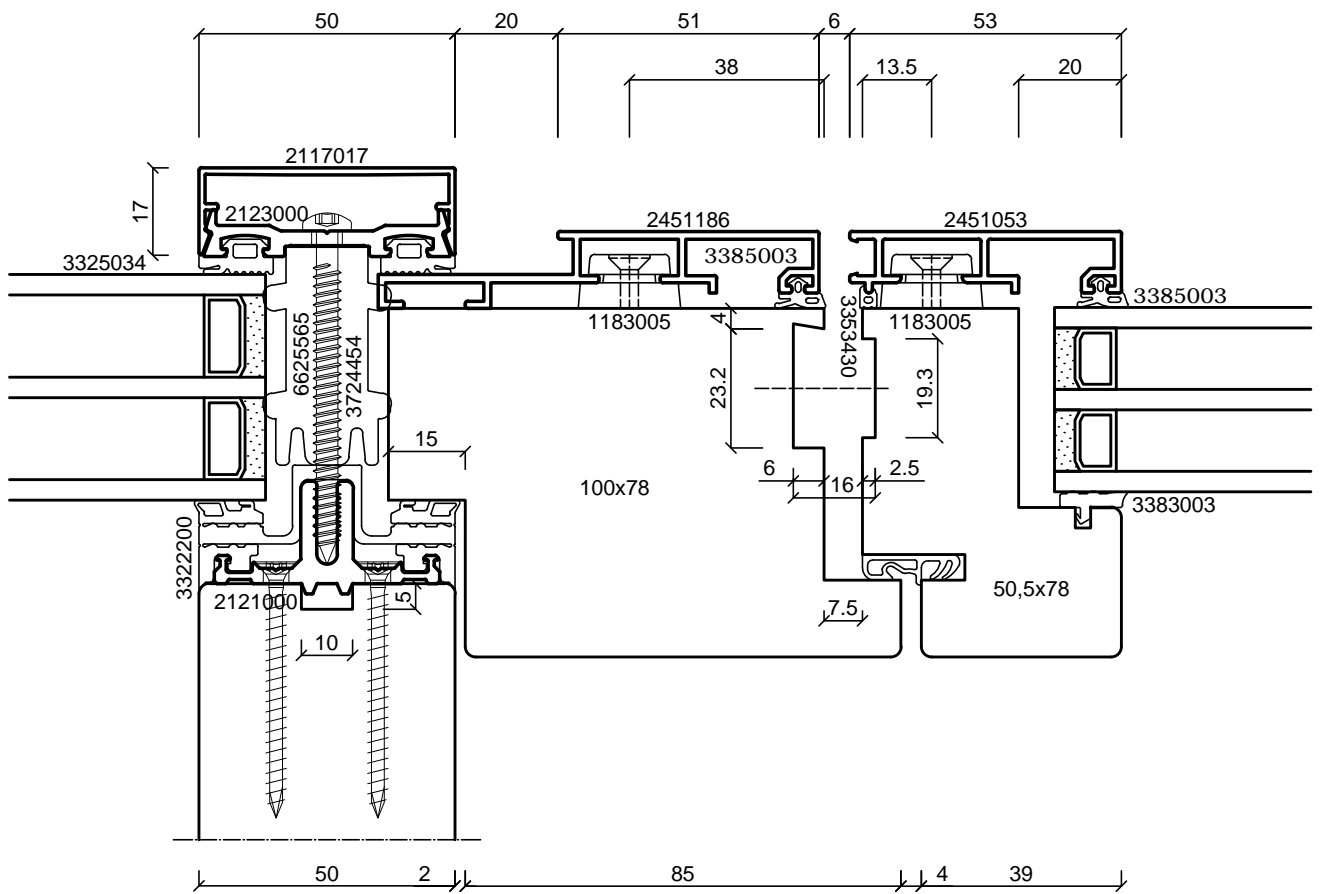
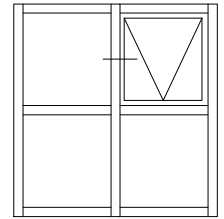
System	Datum	Name	Maßstab	
batimet TM50 SE + TA35 FB12NG Pfosten-Riegel-Konstruktion Horizontalschnitt Pfosten	Gezeich.	08.02.2019	Pickel	Ansicht M1:2
	Gepr.			Detail -
Beschreibung	Norm			
Einsatzelement TA35 FB12NG Einspannrahmen 90 mm Flügelprofil 41 mm	Zeichnungs-Nr.: 50205			Index: A



batimet
Holz-Aluminium · Systeme · Fenster · Fassade

Enderstrasse 90 | D-01277 Dresden
Telefon: +49 (0) 351.81186.0
Telefax: +49 (0) 351.81186.11
info@batimet.de | www.batimet.de

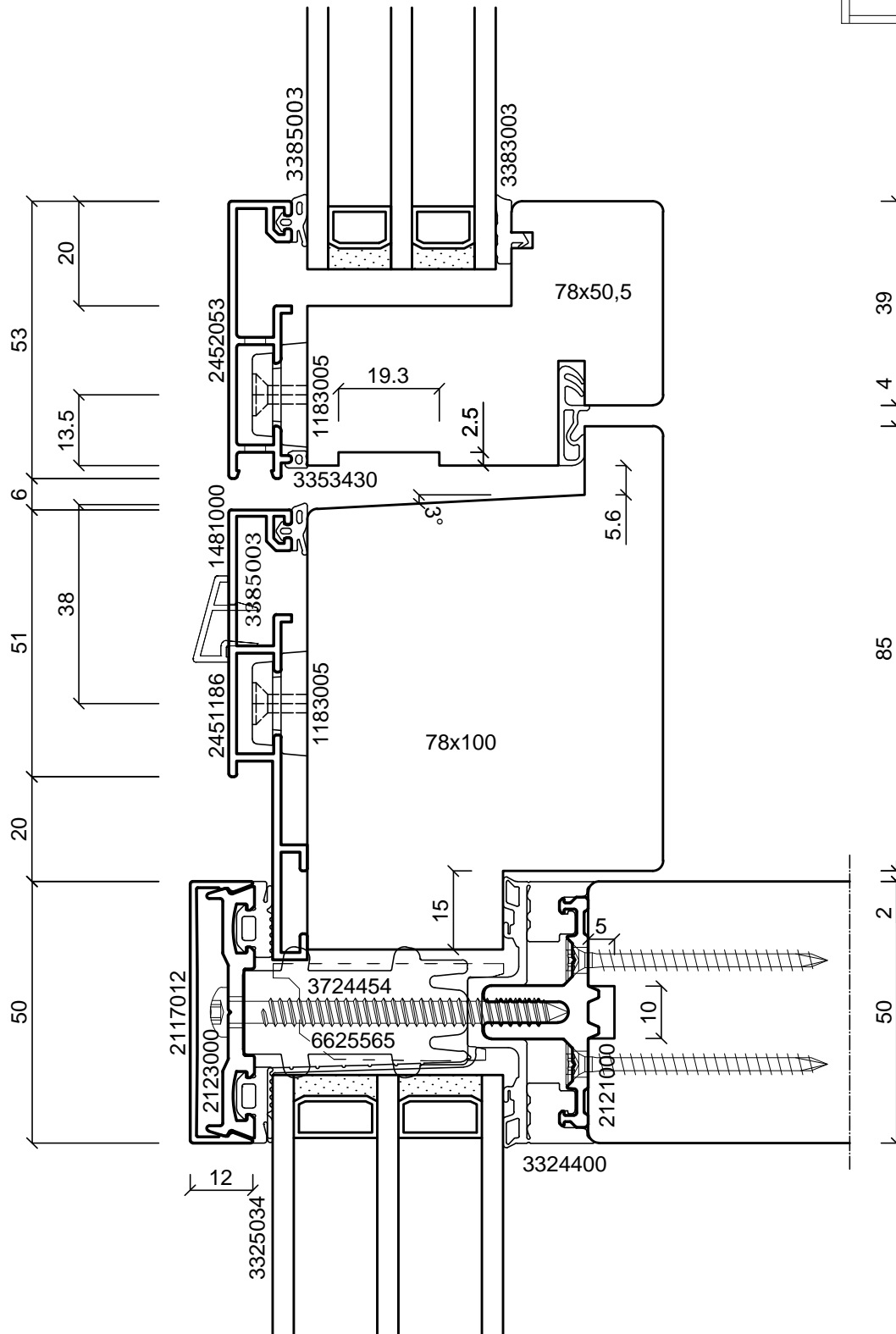
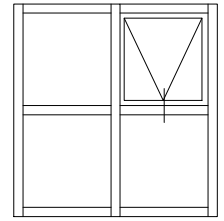
System	Datum	Name	Maßstab	
batimet TM50 SE + TA35 FB12NG Pfosten-Riegel-Konstruktion Vertikalschnitt Riegel	Gezeich.	08.02.2019	Pickel	Ansicht M1:1
	Gepr.			Detail -
Beschreibung	Norm			
Einsatzelement TA35 FB12NG Einspannrahmen 90 mm Flügelprofil 41 mm	Zeichnungs-Nr.: 50206		Index: A	



batimet
Holz-Aluminium · Systeme · Fenster · Fassade

Enderstrasse 90 | D-01277 Dresden
Telefon: +49 (0) 351.81186.0
Telefax: +49 (0) 351.81186.11
info@batimet.de | www.batimet.de

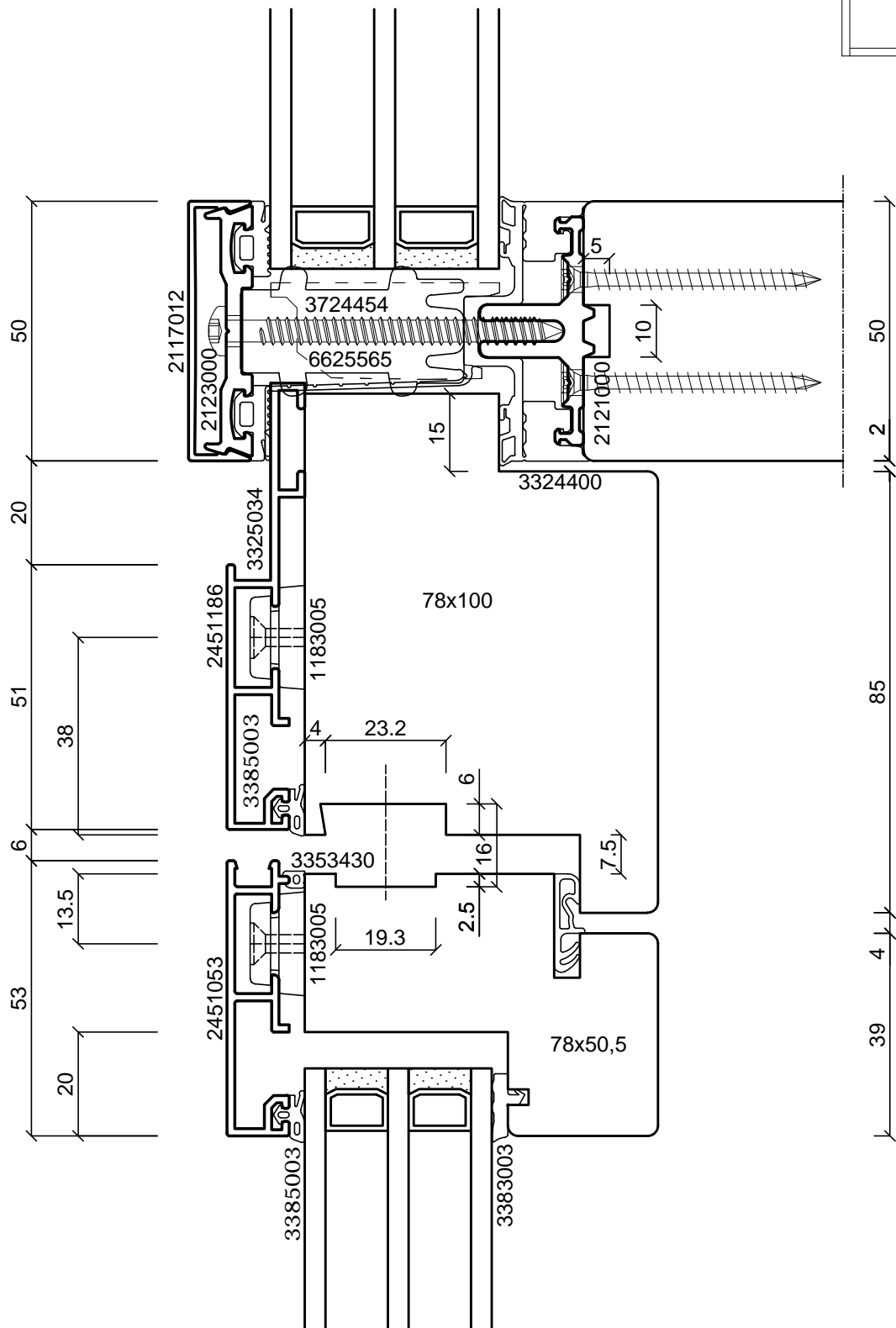
System	Datum	Name	Maßstab	
batimet TM50 SE + TA35 SK Pfosten-Riegel-Konstruktion Horizontalschnitt Pfosten	Gezeich. 08.02.2019	Pickel	Ansicht	M1:1
	Gepr.		Detail	-
Beschreibung	Norm			
Einsatzelement TA35 SK Einspannrahmen 86 mm Flügelprofil 53 mm	Zeichnungs-Nr.: 50215		Index: A	



batimet
Holz-Aluminium · Systeme · Fenster · Fassade

Enderstrasse 90 | D-01277 Dresden
Telefon: +49 (0) 351.81186.0
Telefax: +49 (0) 351.81186.11
info@batimet.de | www.batimet.de

System	Datum	Name	Maßstab	
batimet TM50 SE + TA35 SK Pfosten-Riegel-Konstruktion Vertikalschnitt Riegel	Gezeich.	08.02.2019	Pickel	Ansicht M1:1
	Gepr.			Detail -
Beschreibung	Norm			
Einsatzelement TA35 SK Einspannrahmen 86 mm Flügelprofil 53 mm	Zeichnungs-Nr.: 50216		Index: A	



batimet

Holz-Aluminium · Systeme · Fenster · Fassade

Enderstrasse 90 | D-01277 Dresden

Telefon: +49 (0) 351.81186.0

Telefax: +49 (0) 351.81186.11

info@batimet.de | www.batimet.de

System

batimet TM50 SE + TA35 SK
Pfosten-Riegel-Konstruktion
Vertikalschnitt Riegel

Beschreibung

Einsatzelement TA35 SK
Einspannrahmen 86 mm
Flügelprofil 53 mm

Datum

08.02.2019

Name

Pickel

Maßstab

Ansicht M1:1

Gezeich.

Gepr.

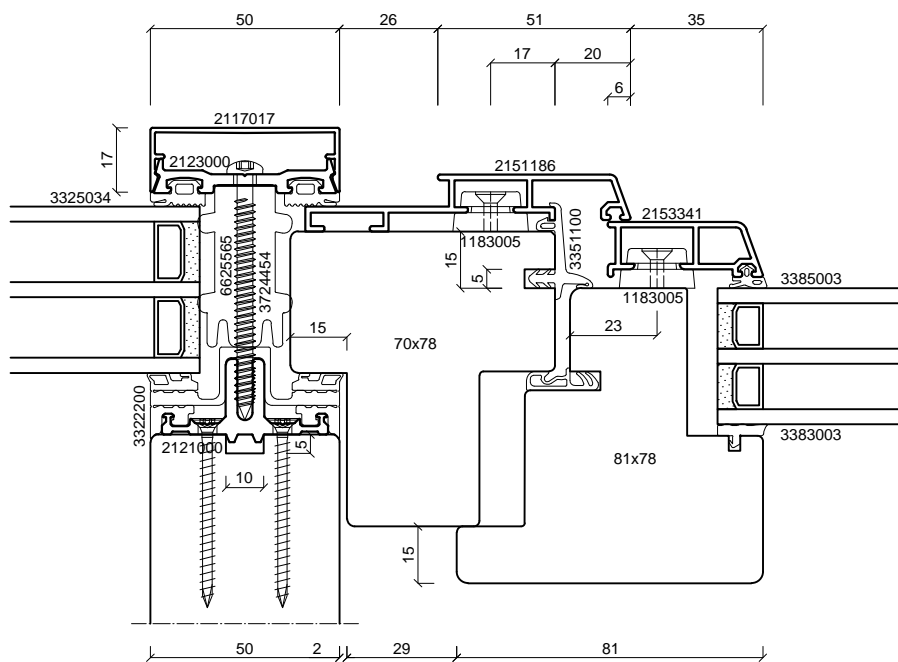
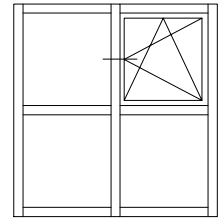
Norm

Detail

-

Zeichnungs-Nr.: 50217

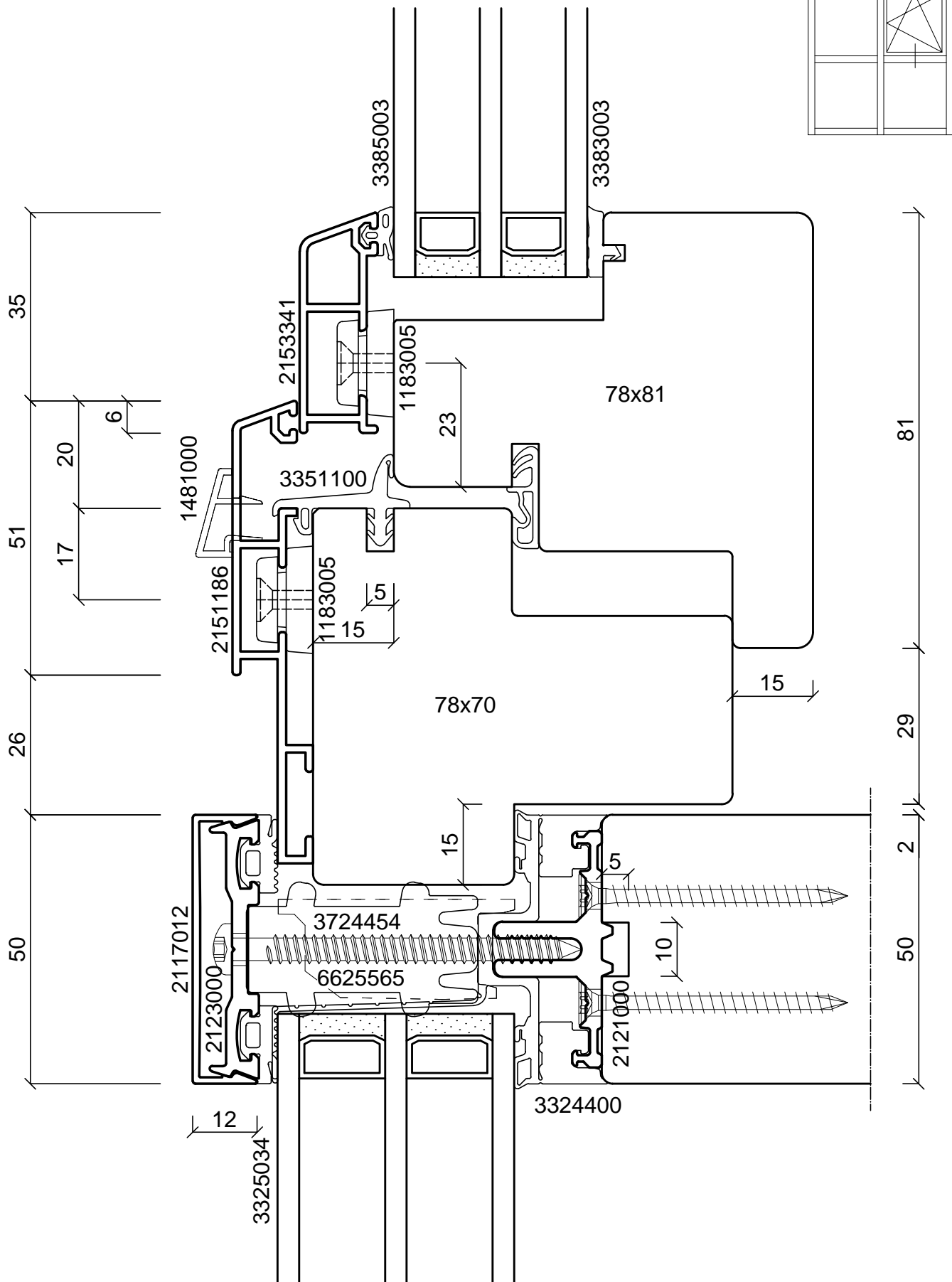
Index: A



batimet
Holz-Aluminium · Systeme · Fenster · Fassade

Enderstrasse 90 | D-01277 Dresden
Telefon: +49 (0) 351.81186.0
Telefax: +49 (0) 351.81186.11
info@batimet.de | www.batimet.de

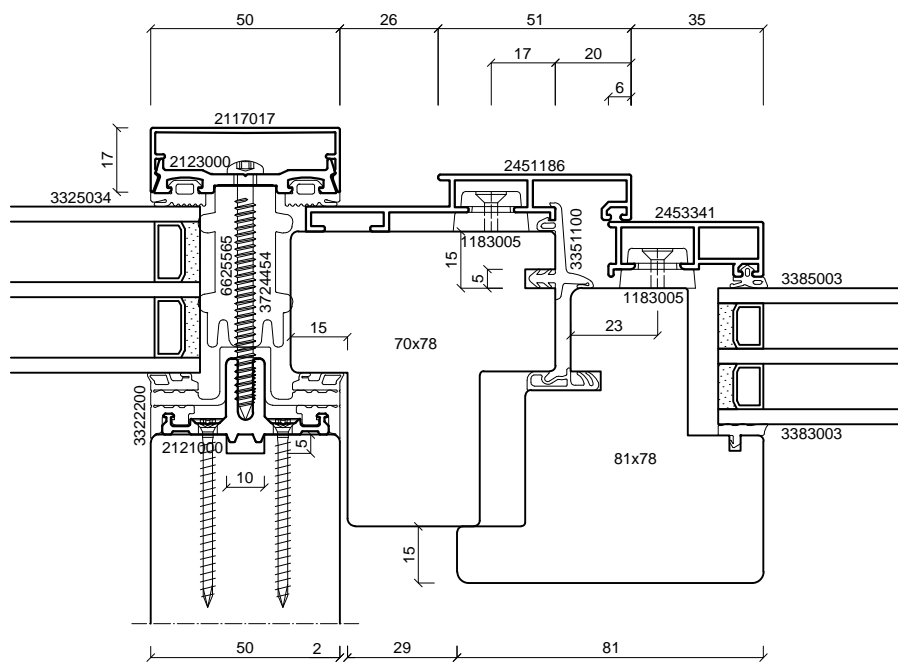
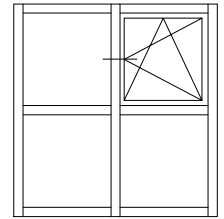
System	Datum	Name	Maßstab	
batimet TM50 SE + TA35 FV Pfosten-Riegel-Konstruktion Horizontalschnitt Pfosten	Gezeich.	08.02.2019	Pickel	Ansicht M1:2
	Gepr.			Detail -
Beschreibung	Norm			
Einsatzelement TA35 FV Einspannrahmen 86 mm Flügelprofil 41 mm	Zeichnungs-Nr.: 50301			Index: A



batimet
Holz-Aluminium · Systeme · Fenster · Fassade

Enderstrasse 90 | D-01277 Dresden
Telefon: +49 (0) 351.81186.0
Telefax: +49 (0) 351.81186.11
info@batimet.de | www.batimet.de

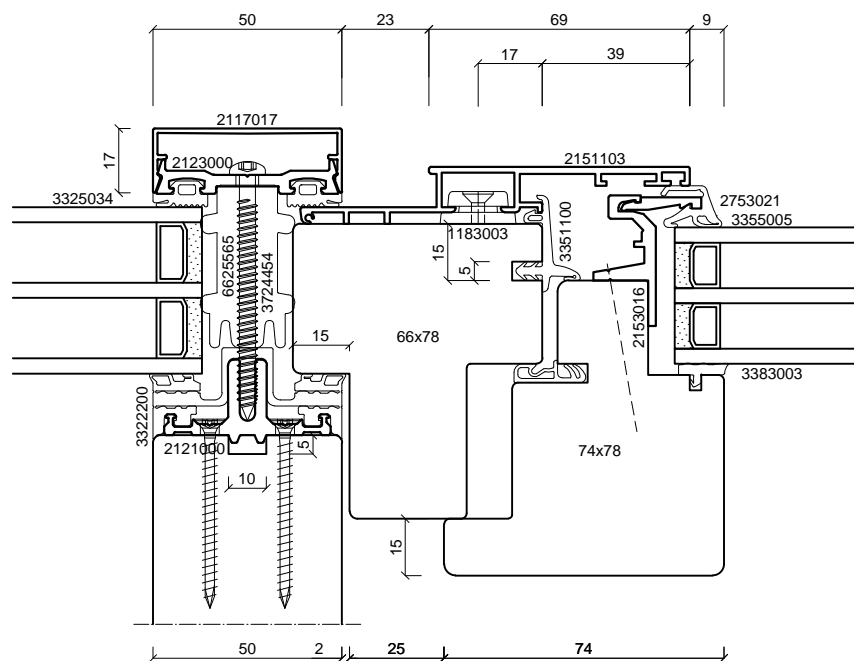
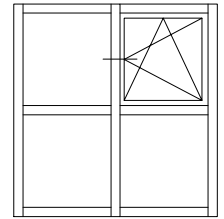
System	Datum	Name	Maßstab	
batimet TM50 SE + TA35 FV Pfosten-Riegel-Konstruktion Vertikalschnitt Riegel	Gezeich.	08.02.2019	Pickel	Ansicht M1:1
	Gepr.			Detail -
Beschreibung	Norm			
Einsatzelement TA35 FV Einspannrahmen 86 mm Flügelprofil 41 mm	Zeichnungs-Nr.: 50302			Index: A



batimet
Holz-Aluminium · Systeme · Fenster · Fassade

Enderstrasse 90 | D-01277 Dresden
Telefon: +49 (0) 351.81186.0
Telefax: +49 (0) 351.81186.11
info@batimet.de | www.batimet.de

System	Datum	Name	Maßstab	
batimet TM50 SE + TA35 FVNG Pfosten-Riegel-Konstruktion Horizontalschnitt Pfosten	Gezeich.	08.02.2019	Pickel	Ansicht M1:2
	Gepr.			Detail -
Beschreibung	Norm			
Einsatzelement TA35 FVNG Einspannrahmen 86 mm Flügelprofil 41 mm	Zeichnungs-Nr.: 50303			Index: A

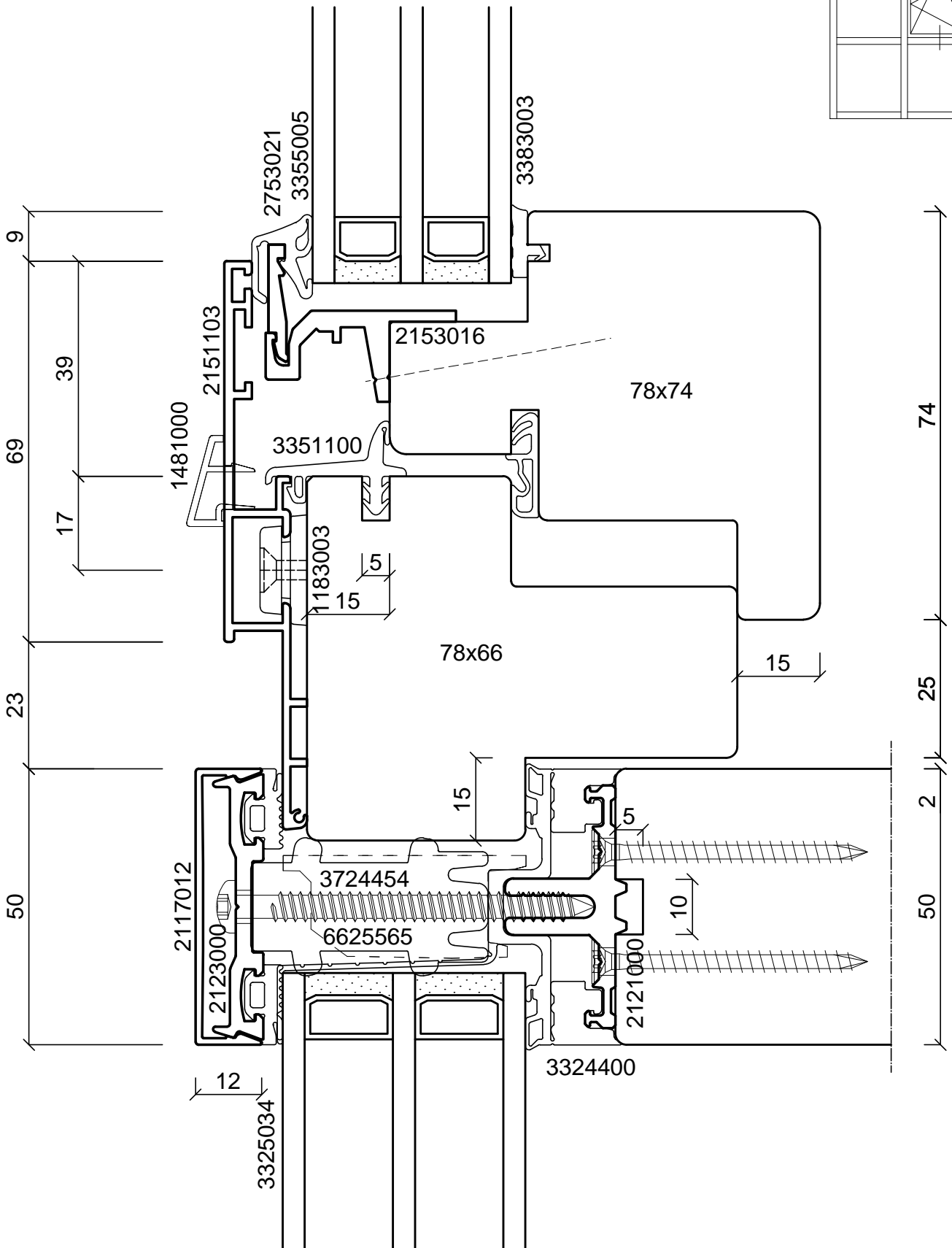
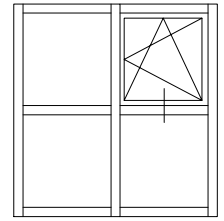


batimet

Holz-Aluminium · Systeme · Fenster · Fassade

Enderstrasse 90 | D-01277 Dresden
 Telefon: +49 (0) 351.81186.0
 Telefax: +49 (0) 351.81186.11
 info@batimet.de | www.batimet.de

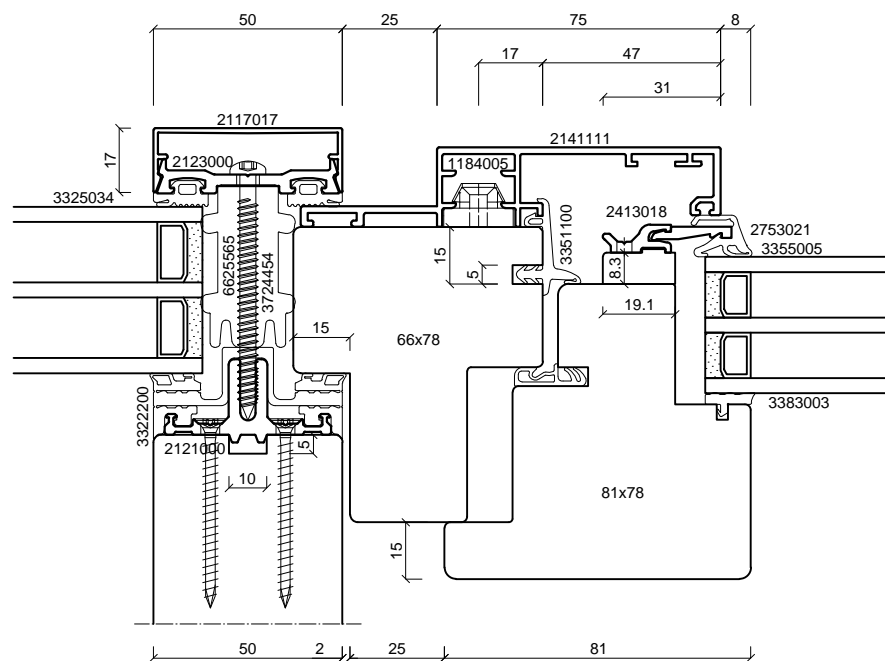
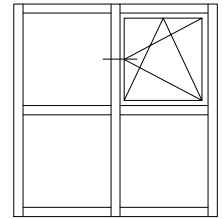
System	Datum	Name	Maßstab	
batimet TM50 SE + TA35 IN Pfosten-Riegel-Konstruktion Horizontalschnitt Pfosten	Gezeich. 08.02.2019	Pickel	Ansicht	M1:2
	Gepr.		Detail	-
Beschreibung	Norm			
Einsatzelement TA35 IN Einspannrahmen 103 mm Flügelprofil integral	Zeichnungs-Nr.: 50401		Index: A	



batimet
Holz-Aluminium · Systeme · Fenster · Fassade

Enderstrasse 90 | D-01277 Dresden
Telefon: +49 (0) 351.81186.0
Telefax: +49 (0) 351.81186.11
info@batimet.de | www.batimet.de

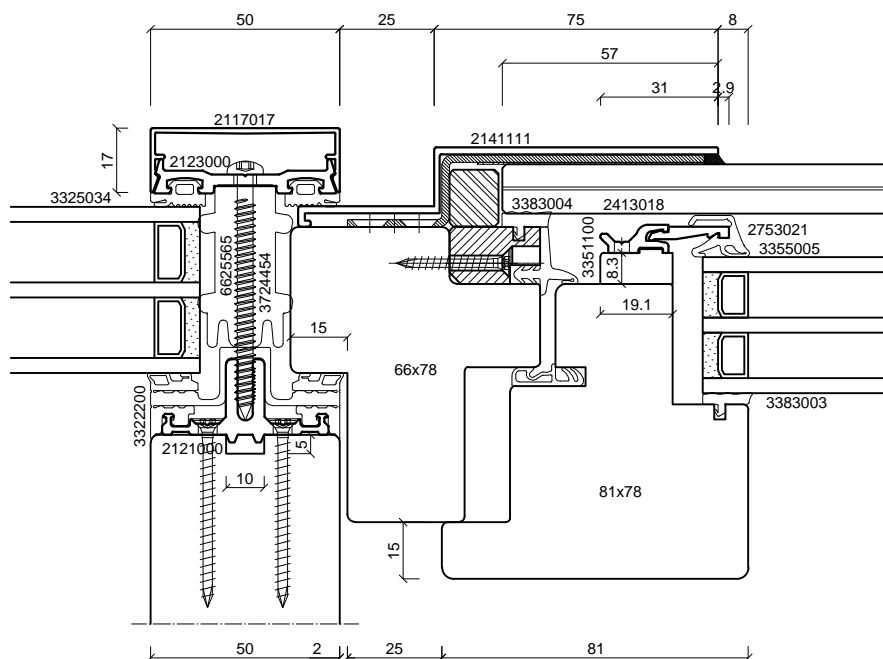
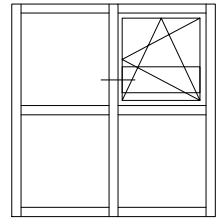
System	Datum	Name	Maßstab	
batimet TM50 SE + TA35 IN Pfosten-Riegel-Konstruktion Vertikalschnitt Riegel	Gezeich.	08.02.2019	Pickel	Ansicht M1:1
	Gepr.			Detail -
Beschreibung	Norm			
Einsatzelement TA35 IN Einspannrahmen 103 mm Flügelprofil integral	Zeichnungs-Nr.: 50402			Index: A



batimet
Holz-Aluminium · Systeme · Fenster · Fassade

Enderstrasse 90 | D-01277 Dresden
Telefon: +49 (0) 351.81186.0
Telefax: +49 (0) 351.81186.11
info@batimet.de | www.batimet.de

System	Datum	Name	Maßstab	
batimet TM50 SE + TA35 INRA Pfosten-Riegel-Konstruktion Horizontalschnitt Pfosten	Gezeich.	08.02.2019	Pickel	Ansicht M1:2
	Gepr.			Detail -
Beschreibung	Norm			
Einsatzelement TA35 INRA Einspannrahmen 111 mm Flügelprofil integral	Zeichnungs-Nr.: 50403			Index: A

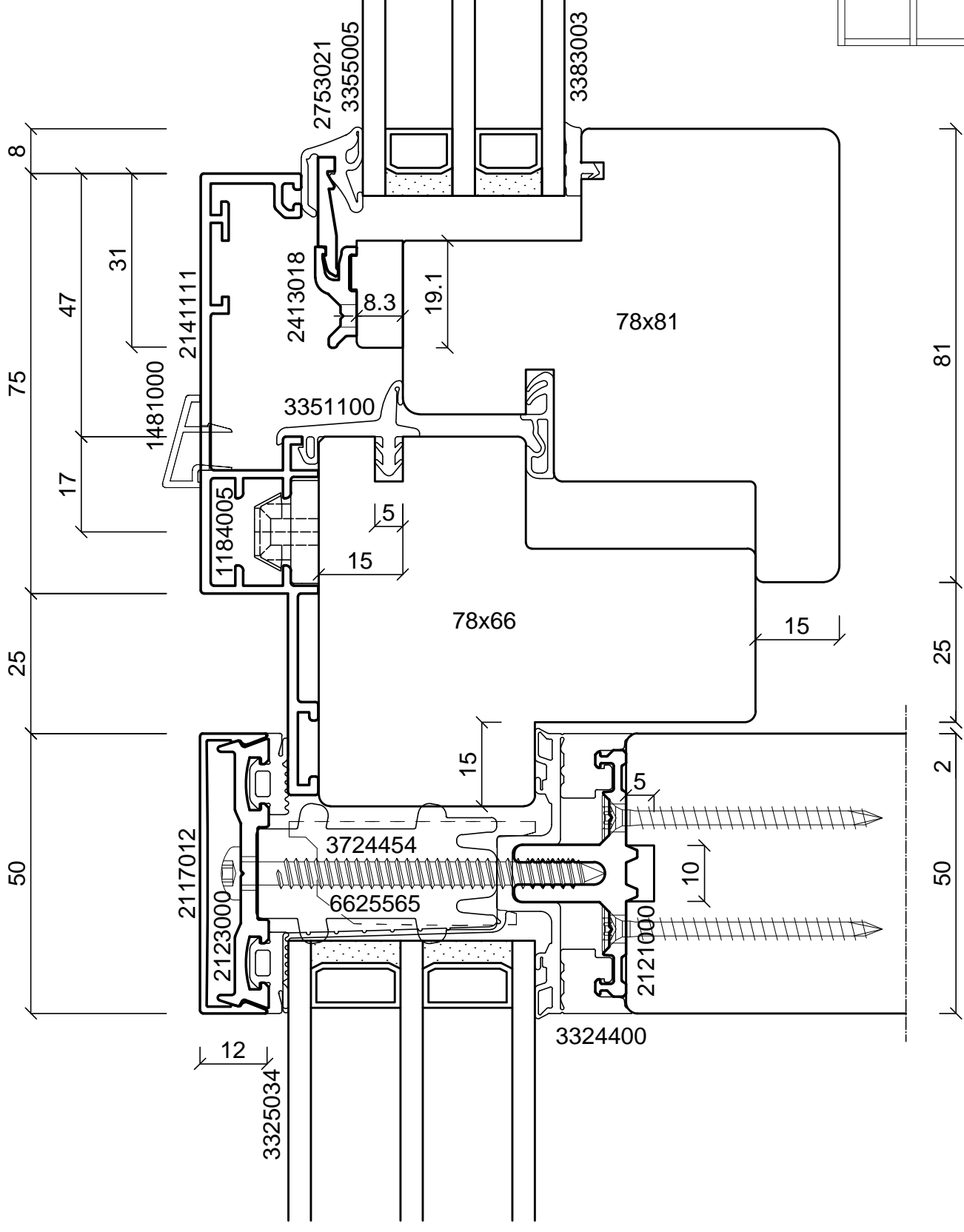


Zusätzliche Holzeleisten sind durch den Verarbeiter zu fertigen und nicht Teil des Lieferumfangs.

batimet
Holz-Aluminium · Systeme · Fenster · Fassade

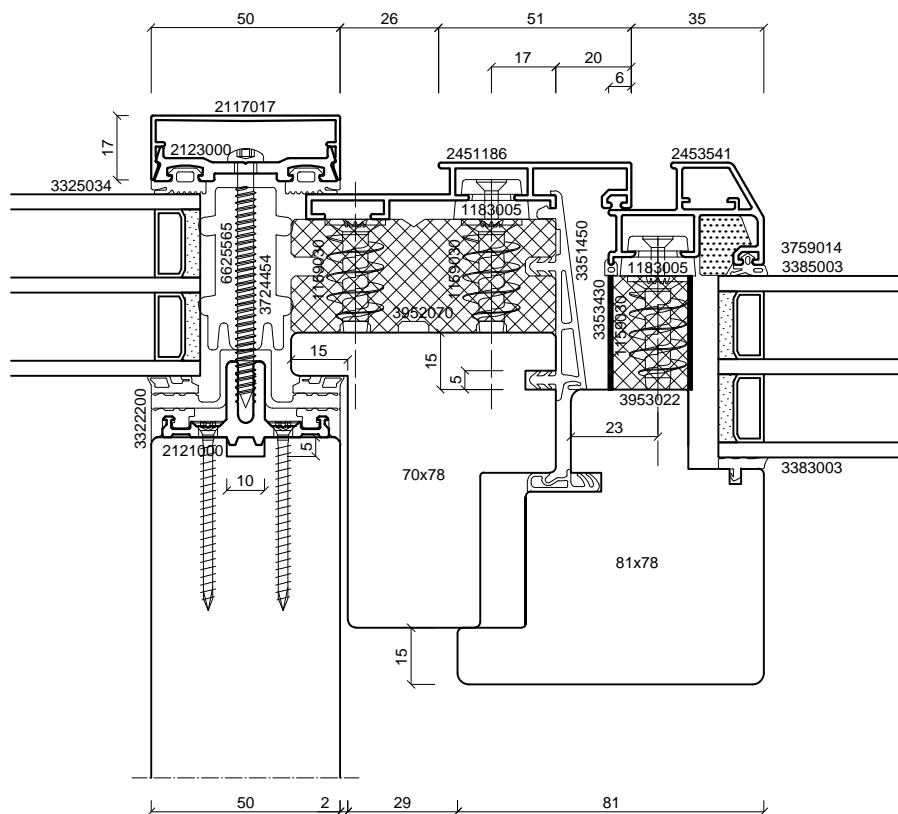
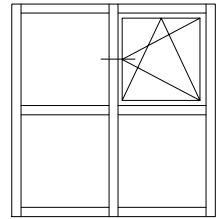
Enderstrasse 90 | D-01277 Dresden
Telefon: +49 (0) 351.81186.0
Telefax: +49 (0) 351.81186.11
info@batimet.de | www.batimet.de

System	Datum	Name	Maßstab	
batimet TM50 SE + TA35 INRA Pfosten-Riegel-Konstruktion Horizontalschnitt Pfosten	Gezeich.	08.02.2019	Pickel	Ansicht M1:2
	Gepr.			Detail -
Beschreibung	Norm			
Einsatzelement TA35 INRA Einspannrahmen 111 mm Flügelprofil integral	Zeichnungs-Nr.: 50404			Index: A



batimet
 Holz-Aluminium · Systeme · Fenster · Fassade
 Enderstrasse 90 | D-01277 Dresden
 Telefon: +49 (0) 351.81186.0
 Telefax: +49 (0) 351.81186.11
 info@batimet.de | www.batimet.de

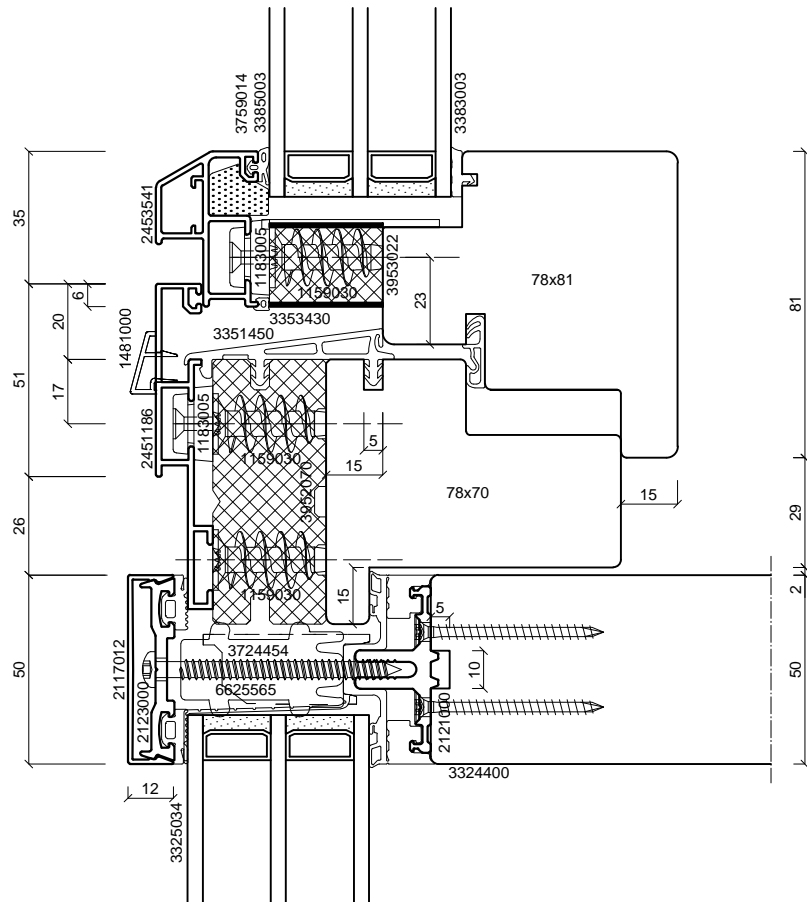
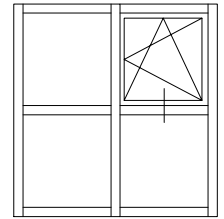
System	Datum		Name		Maßstab	
batimet TM50 SE + TA35 INRA Pfosten-Riegel-Konstruktion Vertikalschnitt Riegel	Gezeich.	08.02.2019	Pickel		Ansicht	M1:1
	Gepr.				Detail	-
Beschreibung	Norm					
Einsatzelement TA35 INRA Einspannrahmen 111 mm Flügelprofil integral	Zeichnungs-Nr.: 50405				Index: A	



batimet
Holz-Aluminium · Systeme · Fenster · Fassade

Enderstrasse 90 | D-01277 Dresden
Telefon: +49 (0) 351.81186.0
Telefax: +49 (0) 351.81186.11
info@batimet.de | www.batimet.de

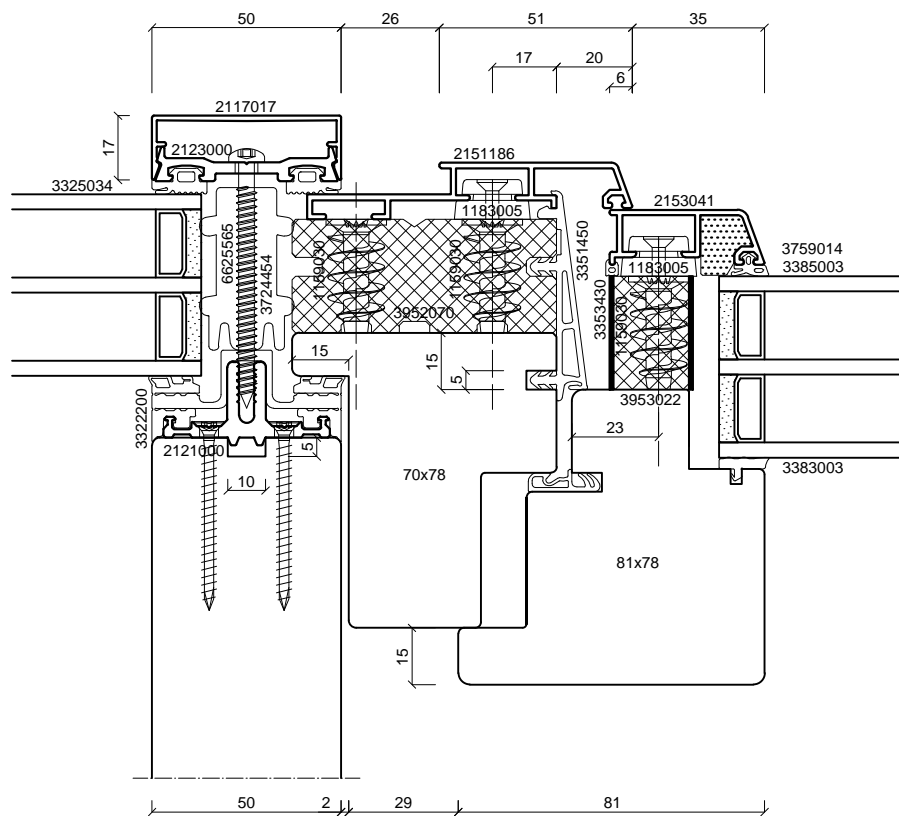
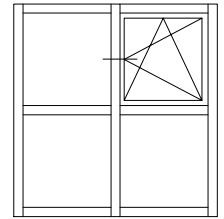
System	Datum	Name	Maßstab	
batimet TM50 SE + TA35 SE FB Pfosten-Riegel-Konstruktion Horizontalschnitt Pfosten	Gezeich. 08.02.2019	Pickel	Ansicht	M1:2
	Gepr.		Detail	-
Beschreibung	Norm			
Einsatzelement TA35 SE FB Einspannrahmen 86 mm Flügelprofil 41 mm	Zeichnungs-Nr.: 50601		Index: A	



batimet
Holz-Aluminium · Systeme · Fenster · Fassade

Enderstrasse 90 | D-01277 Dresden
Telefon: +49 (0) 351.81186.0
Telefax: +49 (0) 351.81186.11
info@batimet.de | www.batimet.de

System	Datum	Name	Maßstab	
batimet TM50 SE + TA35 SE FB Pfosten-Riegel-Konstruktion Vertikalschnitt Riegel	Gezeich.	08.02.2019	Pickel	Ansicht M1:2
	Gepr.			Detail -
Beschreibung	Norm			
Einsatzelement TA35 SE FB Einspannrahmen 86 mm Flügelprofil 41 mm	Zeichnungs-Nr.: 50602		Index: A	



batimet

Holz-Aluminium · Systeme · Fenster · Fassade

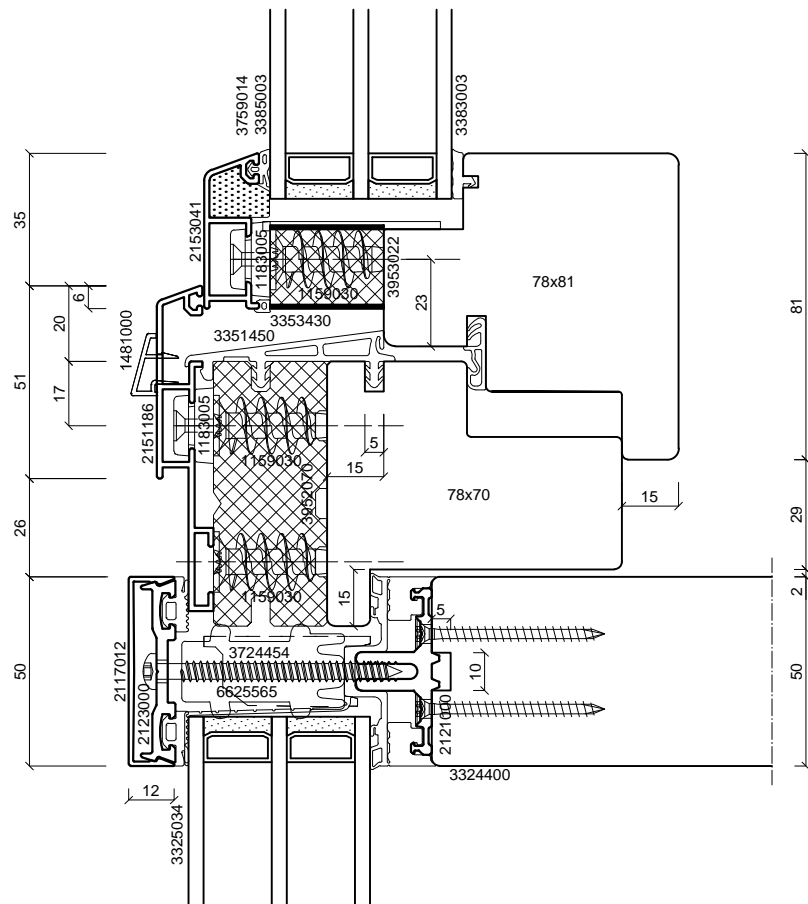
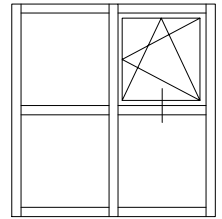
Enderstrasse 90 | D-01277 Dresden

Telefon: +49 (0) 351.81186.0

Telefax: +49 (0) 351.81186.11

info@batimet.de | www.batimet.de

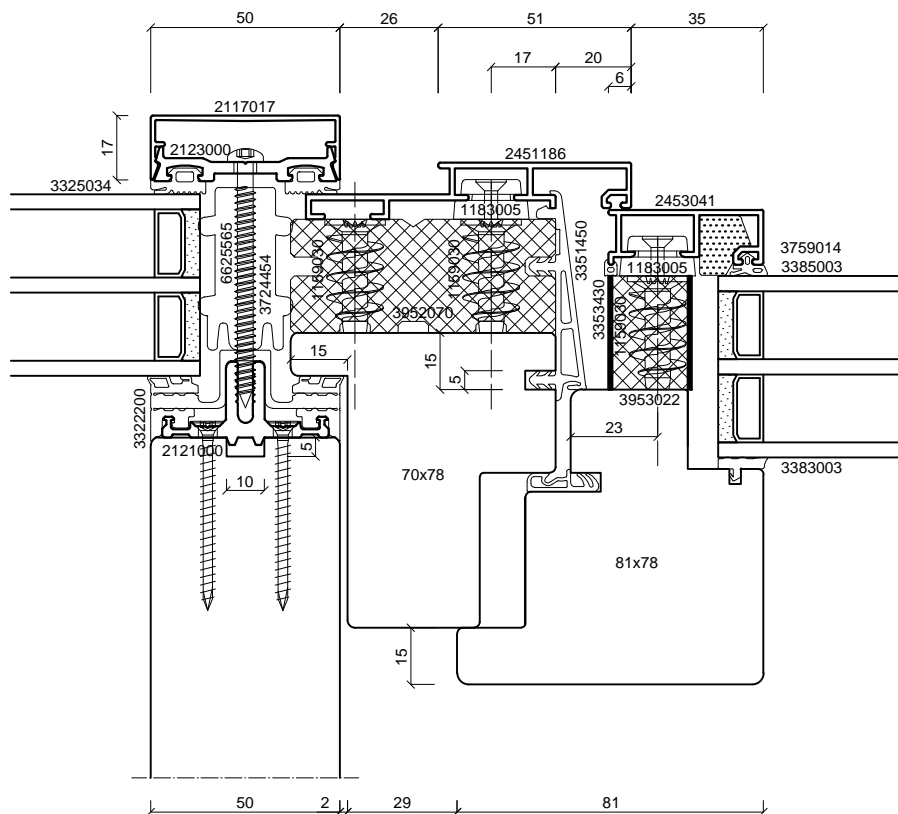
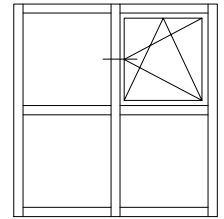
System	Datum	Name	Maßstab	
batimet TM50 SE + TA35 SE FV Pfosten-Riegel-Konstruktion Horizontalschnitt Pfosten	Gezeich. 08.02.2019	Pickel	Ansicht	M1:2
	Gepr.		Detail	-
Beschreibung	Norm			
Einsatzelement TA35 SE FV Einspannrahmen 86 mm Flügelprofil 41 mm	Zeichnungs-Nr.: 50603		Index: A	



batimet
Holz-Aluminium · Systeme · Fenster · Fassade

Enderstrasse 90 | D-01277 Dresden
Telefon: +49 (0) 351.81186.0
Telefax: +49 (0) 351.81186.11
info@batimet.de | www.batimet.de

System	Datum	Name	Maßstab	
batimet TM50 SE + TA35 SE FV Pfosten-Riegel-Konstruktion Vertikalschnitt Riegel	Gezeich.	08.02.2019	Pickel	Ansicht M1:2
	Gepr.			Detail -
Beschreibung	Norm			
Einsatzelement TA35 SE FV Einspannrahmen 86 mm Flügelprofil 41 mm	Zeichnungs-Nr.: 50604		Index: A	



batimet

Holz-Aluminium · Systeme · Fenster · Fassade

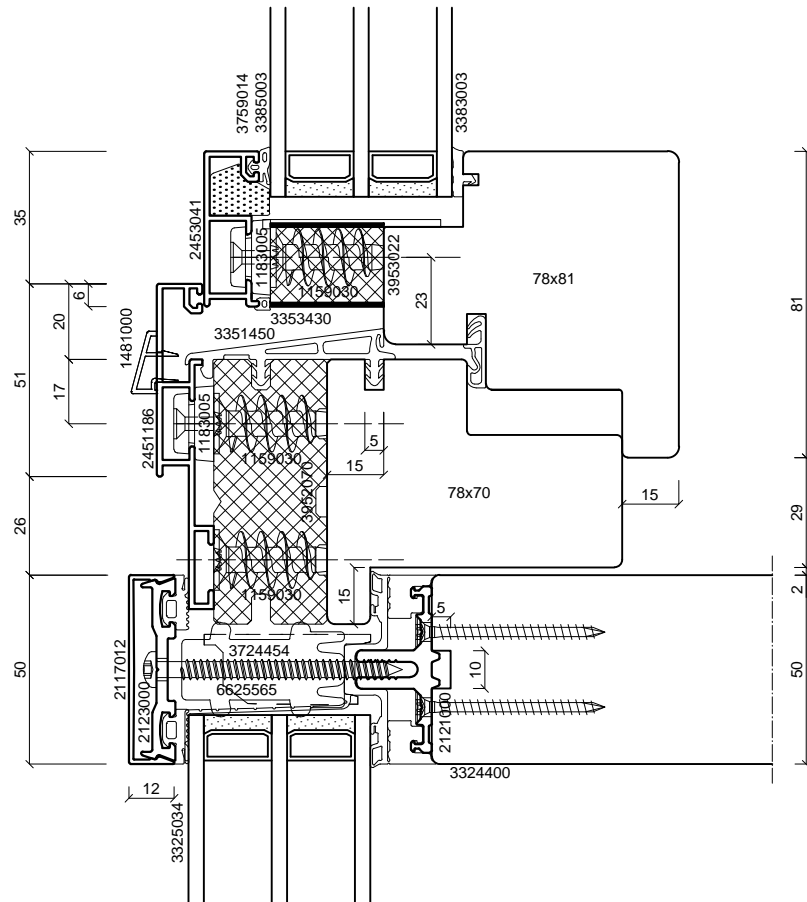
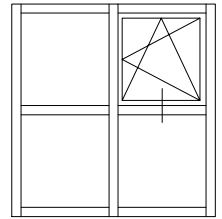
Enderstrasse 90 | D-01277 Dresden

Telefon: +49 (0) 351.81186.0

Telefax: +49 (0) 351.81186.11

info@batimet.de | www.batimet.de

System	Datum	Name	Maßstab	
batimet TM50 SE + TA35 SE FVNG Pfosten-Riegel-Konstruktion Horizontalschnitt Pfosten	Gezeich.	08.02.2019	Pickel	Ansicht M1:2
	Gepr.			Detail -
Beschreibung	Norm			
Einsatzelement TA35 SE FVNG Einspannrahmen 86 mm Flügelprofil 41 mm	Zeichnungs-Nr.: 50605			Index: A



batimet
Holz-Aluminium · Systeme · Fenster · Fassade

Enderstrasse 90 | D-01277 Dresden
Telefon: +49 (0) 351.81186.0
Telefax: +49 (0) 351.81186.11
info@batimet.de | www.batimet.de

System	Datum	Name	Maßstab	
batimet TM50 SE + TA35 SE FVNG Pfosten-Riegel-Konstruktion Vertikalschnitt Riegel	Gezeich.	08.02.2019	Pickel	Ansicht M1:2
	Gepr.			Detail -
Beschreibung	Norm			
Einsatzelement TA35 SE FVNG Einspannrahmen 86 mm Flügelprofil 41 mm	Zeichnungs-Nr.: 50606			Index: A