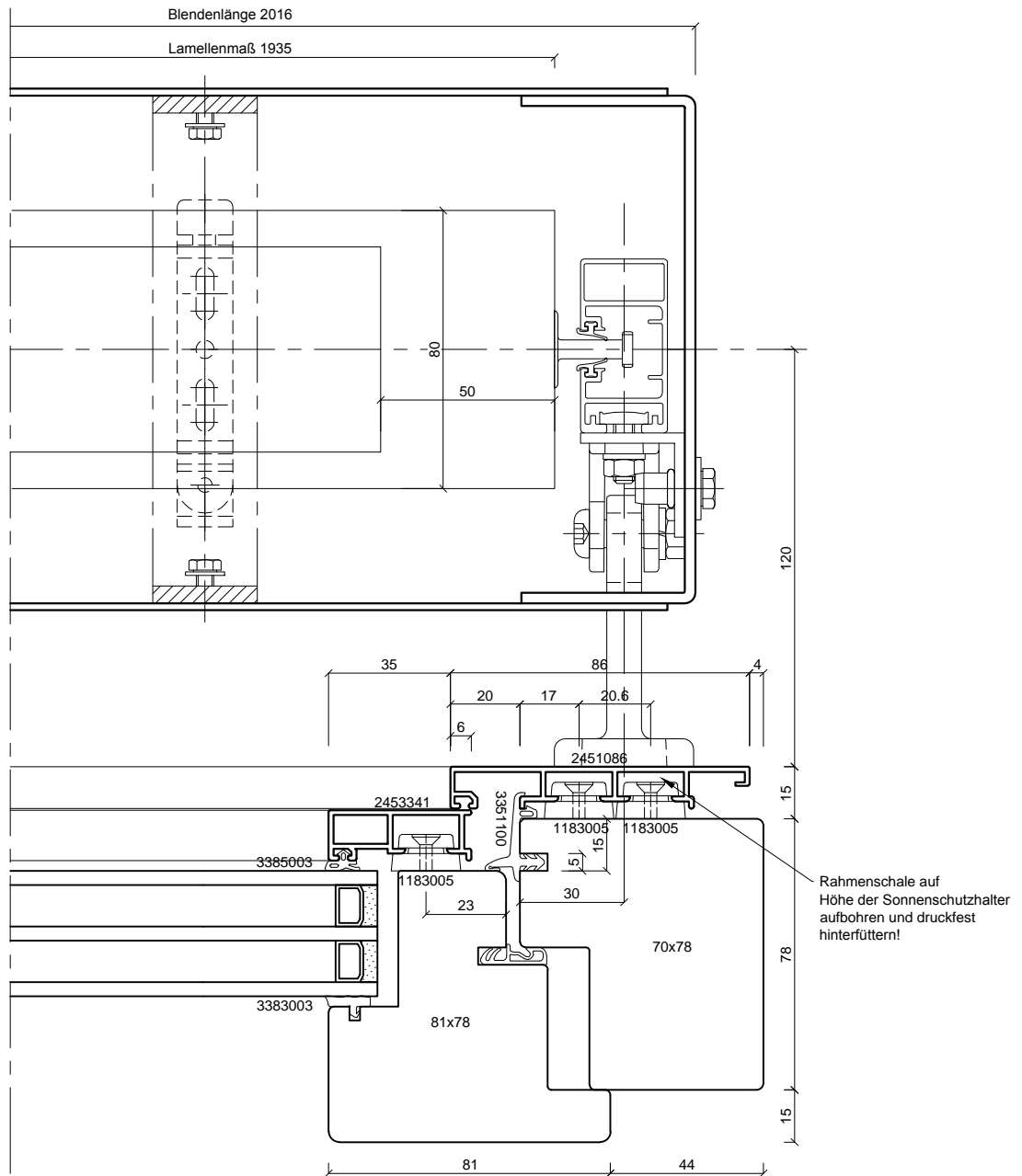


WAREMA		
Raffstore E 80 A6		
	Einzelanlage	Gruppe (max. drei Einzelanlagen, Antrieb mittig)
max. Breite	4 m	12 m / max. 30 m ²
max. Höhe	5 m	
Hinweise:		
Pakethöhe ist von Raffstorehöhe abhängig!		

batimet
 Holz-Aluminium · Systeme · Fenster · Fassade
 Enderstrasse 90 | D-01277 Dresden
 Telefon: +49 (0) 351.81186.0
 Telefax: +49 (0) 351.81186.11
 info@batimet.de | www.batimet.de

System	Datum	Name	Maßstab
batimet TA35 FVNG flächenversetzt Vertikalschnitt	Gezeich. 18.09.2018	Pickel	Ansicht M1:2
Beschreibung	Gepr.		Detail -
WAREMA Raffstore E 80 A6 vorgesetzter Sonnenschutz Montage über Haltewinkel (WAREMA)	Norm		
	Zeichnungs-Nr.: 10304		Index: A

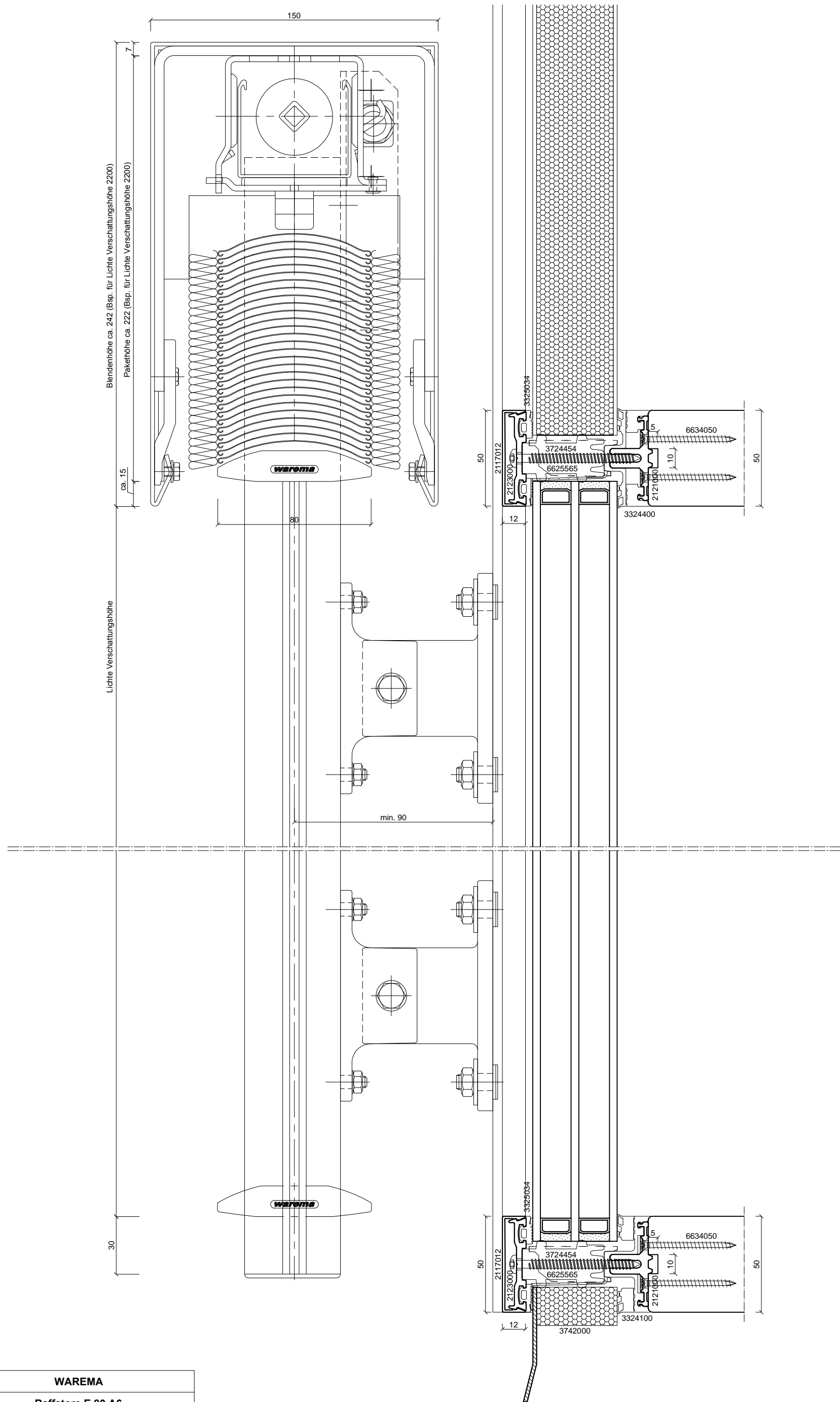


WAREMA		
Raffstore E 80 A6		
	Einzelanlage	Gruppe (max. drei Einzelanlagen, Antrieb mittig)
max. Breite	4 m	12 m / max. 30 m ²
max. Höhe	5 m	
Hinweise:		
Pakethöhe ist von Raffstorehöhe abhängig!		

batimet
Holz-Aluminium · Systeme · Fenster · Fassade

Enderstrasse 90 | D-01277 Dresden
Telefon: +49 (0) 351.81186.0
Telefax: +49 (0) 351.81186.11
info@batimet.de | www.batimet.de

System	Datum	Name	Maßstab	
batimet TA35 FVNG flächenversetzt Horizontalschnitt	Gezeich.	18.09.2018	Pickel	Ansicht M1:2
	Gepr.			Detail -
Beschreibung WAREMA Raffstore E 80 A6 vorgesetzter Sonnenschutz Montage über Haltewinkel (WAREMA)	Norm			
	Zeichnungs-Nr.: 10305			Index: A

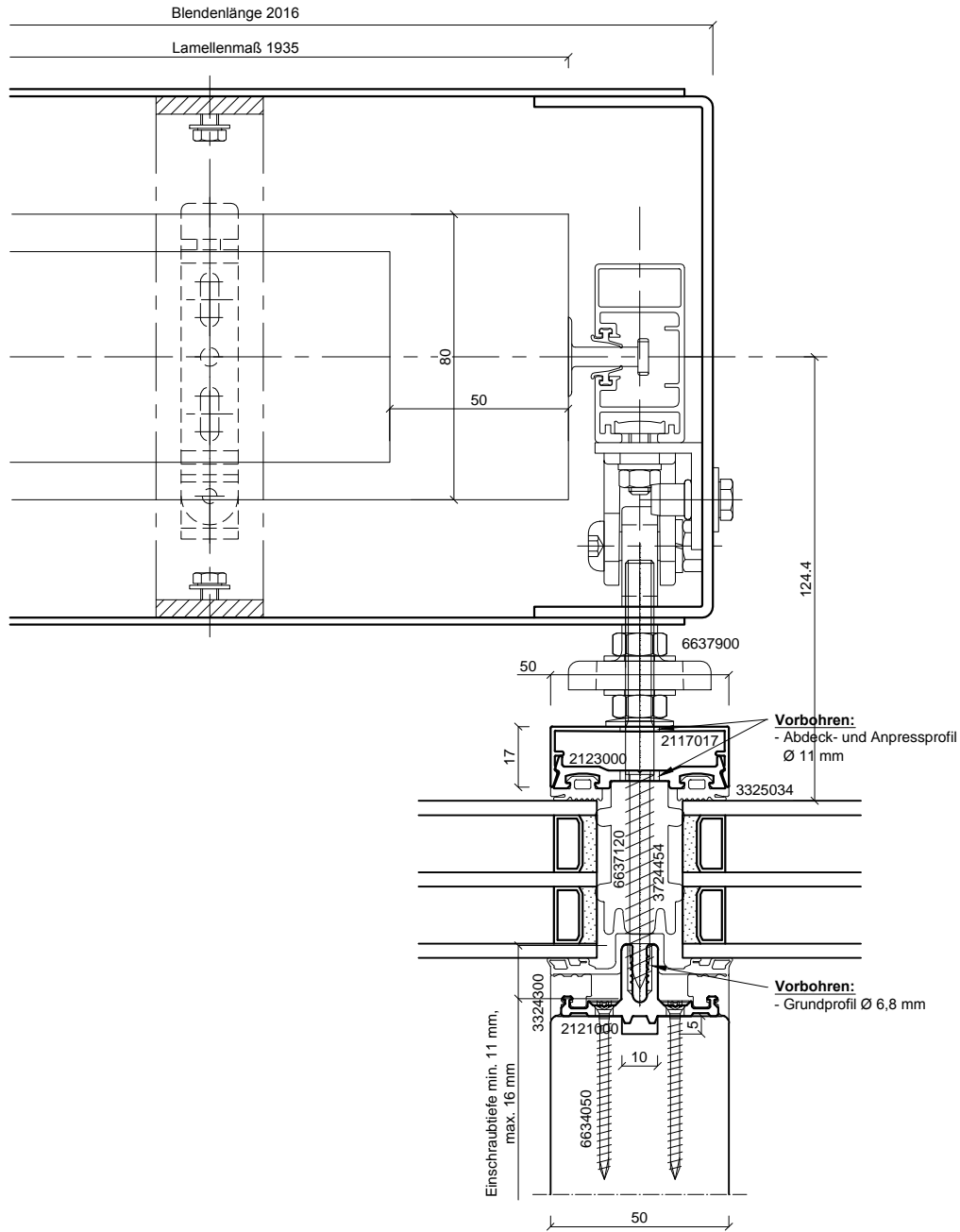


WAREMA		
Raffstore E 80 A6		
	Einzelanlage	Gruppe (max. drei Einzelanlagen, Antrieb mittig)
max. Breite	4 m	12 m / max. 30 m ²
max. Höhe	5 m	
Hinweise:		
Pakethöhe ist von Raffstorehöhe abhängig!		

batimet
Holz-Aluminium · Systeme · Fenster · Fassade

Enderstrasse 90 | D-01277 Dresden
Telefon: +49 (0) 351.81186.0
Telefax: +49 (0) 351.81186.11
info@batimet.de | www.batimet.de

System	Datum	Name	Maßstab
batimet TM50 SE Pfosten-Riegel-Konstruktion Vertikalschnitt	Gezeich. 18.09.2018	Pickel	Ansicht M1:2
Beschreibung	Gepr.		Detail -
WAREMA Raffstore E 80 A6 vorgesetzter Sonnenschutz Montage über Haltewinkel (WAREMA)	Norm		
	Zeichnungs-Nr.: 10306		Index: A



WAREMA		
Raffstore E 80 A6		
	Einzelanlage	Gruppe (max. drei Einzelanlagen, Antrieb mittig)
max. Breite	4 m	12 m / max. 30 m ²
max. Höhe	5 m	
Hinweise:		
Pakethöhe ist von Raffstorehöhe abhängig!		

batimet

Holz-Aluminium · Systeme · Fenster · Fassade

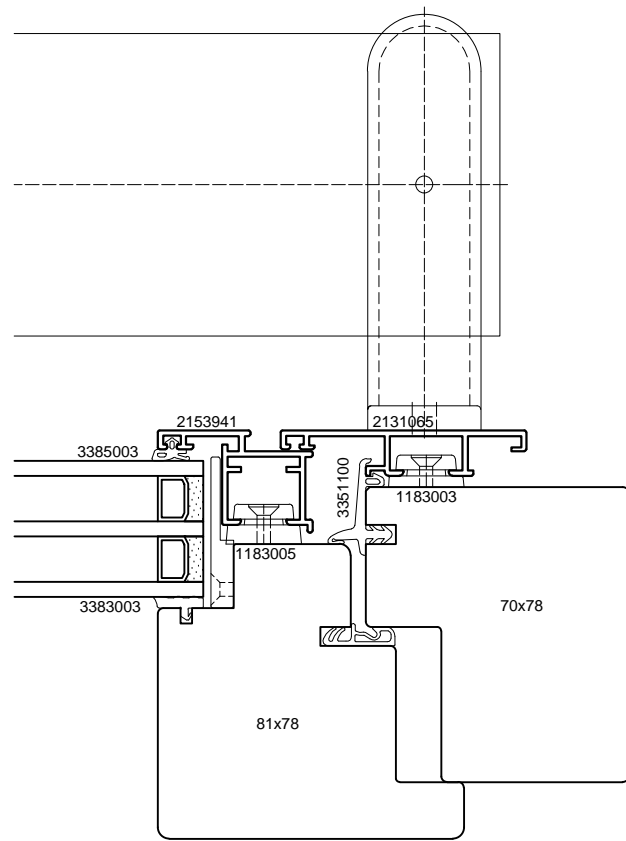
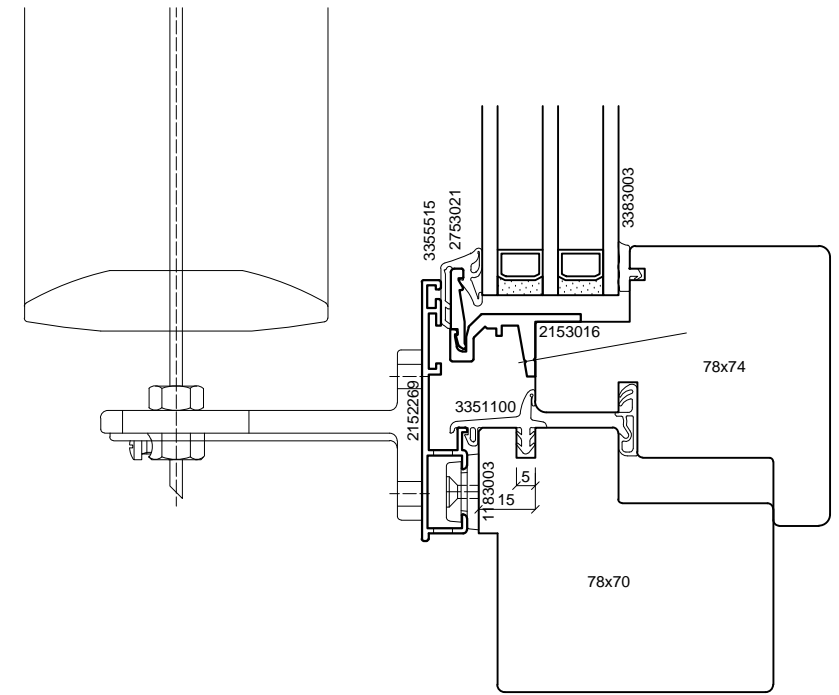
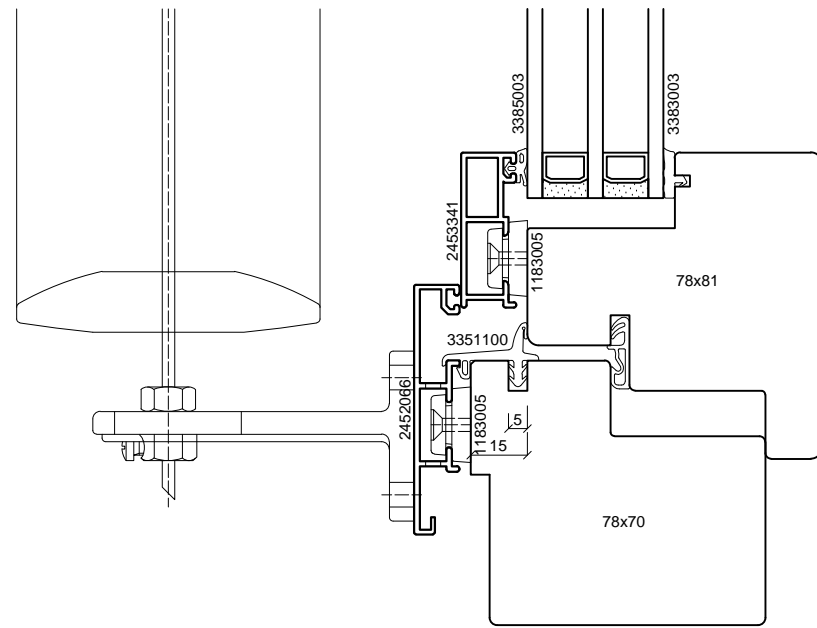
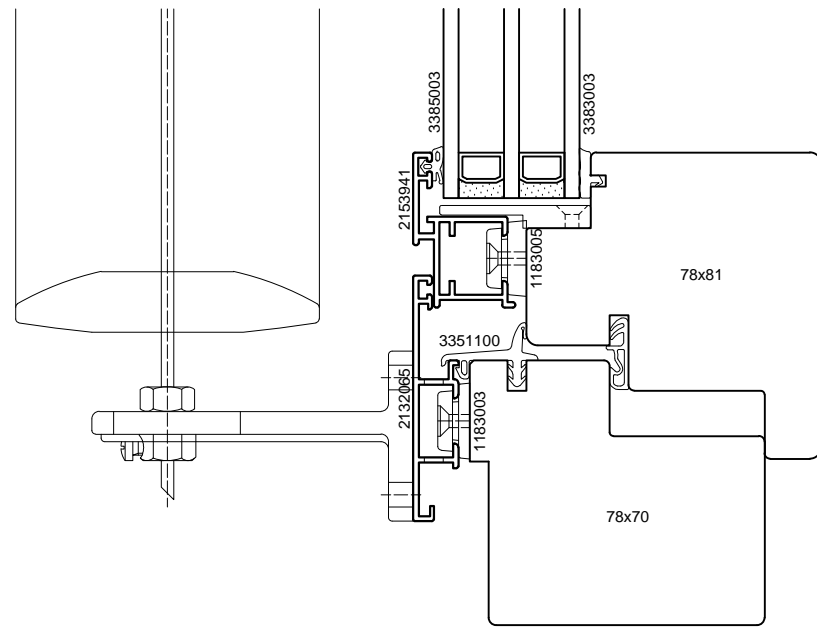
Enderstrasse 90 | D-01277 Dresden

Telefon: +49 (0) 351.81186.0

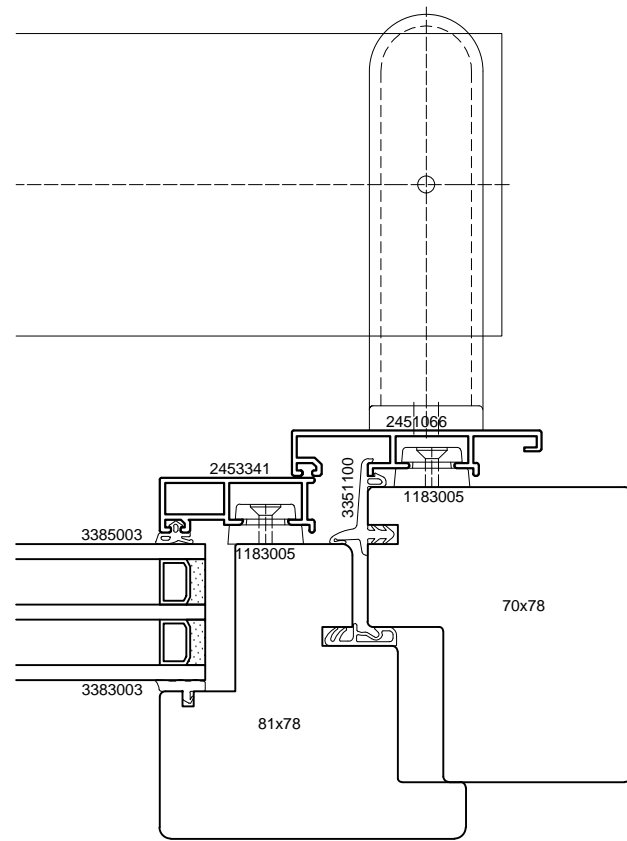
Telefax: +49 (0) 351.81186.11

info@batimet.de | www.batimet.de

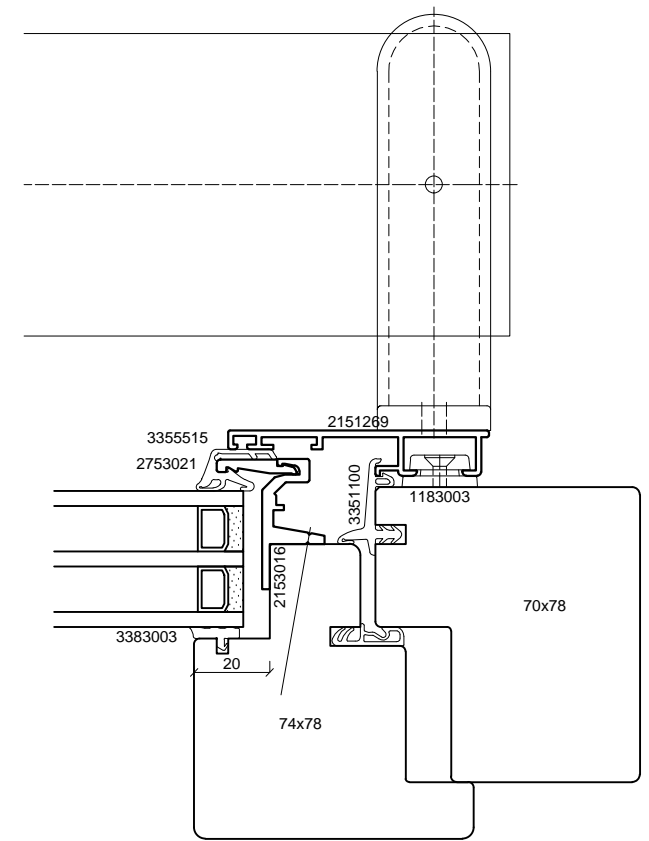
System	Datum	Name	Maßstab	
batimet TM50 SE Pfosten-Riegel-Konstruktion Horizontalschnitt	Gezeich.	18.09.2018	Pickel	Ansicht M1:2
	Gepr.			Detail -
Beschreibung	Norm			
WAREMA Raffstore E 80 A6 vorgesetzter Sonnenschutz Montage über Haltewinkel (WAREMA)	Zeichnungs-Nr.: 10307		Index: A	



TA35 FB5



TA35 FVNG



TA35 IN

Hinweise:

Befestigung der Halterung erfolgt immer in den Holzrahmen! Die Abführung von Lasten über die Aluminiumschale ist nicht zulässig!

batimet
 Holz-Aluminium · Systeme · Fenster · Fassade
 Enderstrasse 90 | D-01277 Dresden
 Telefon: +49 (0) 351.81186.0
 Telefax: +49 (0) 351.81186.11
 info@batimet.de | www.batimet.de

System		Datum	Name	Maßstab
batimet TA35 FB5/FVNG/IN Vertikal- und Horizontalschnitt Sonnenschutz mit Spannseilführung	Gezeich.	18.09.2018	Pickel	Ansicht
	Gepr.			M1:2
Beschreibung	Norm			Detail
				-
		Zeichnungs-Nr.: 10308		Index: A