

## TA35 DSE TNA

### ANSICHTSBREITEN UND BAUTIEFEN

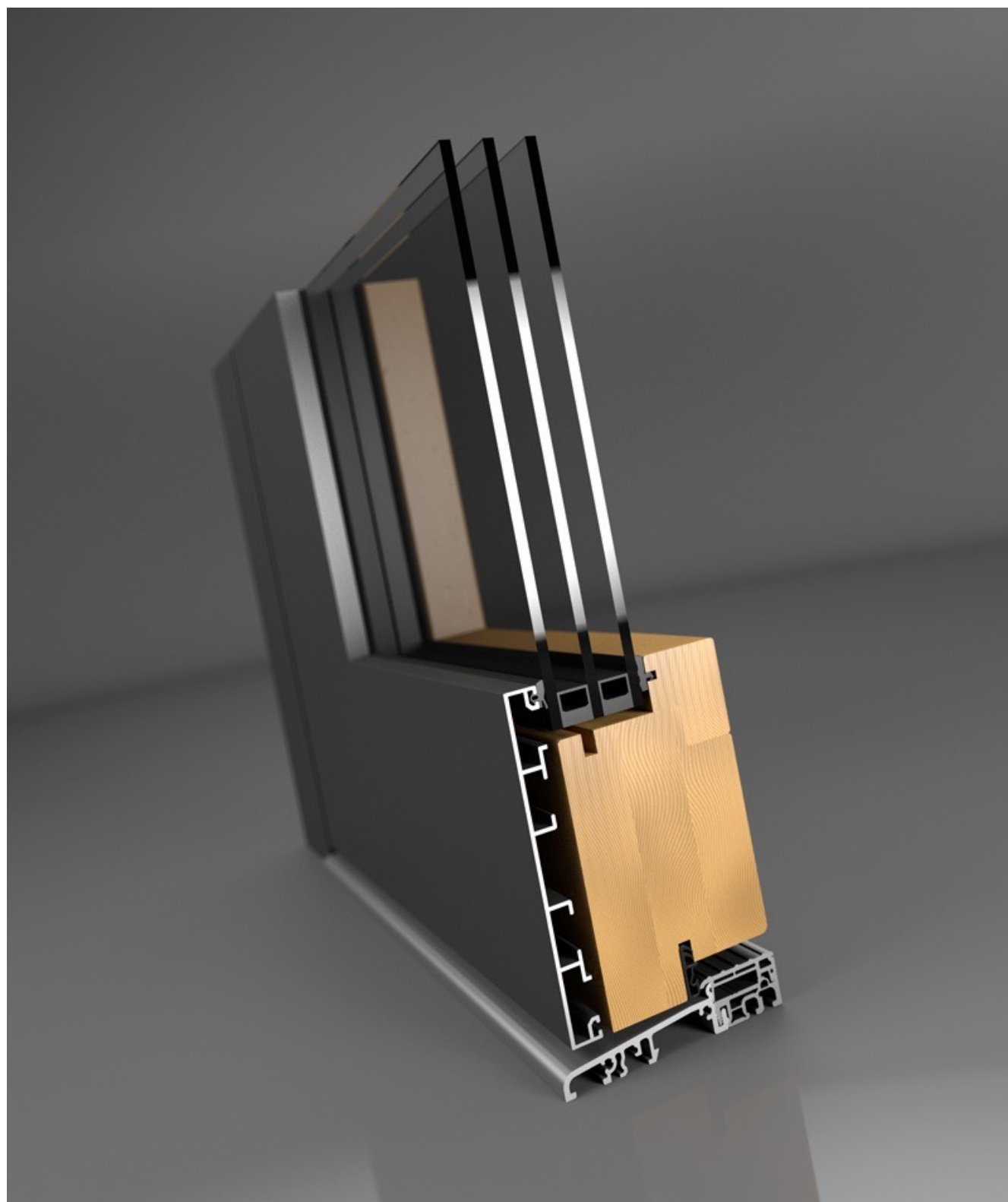
Ansichtsbreiten Standard Flügel	100 mm
	120 mm
Ansichtsbreiten Standard Rahmen	100 mm
	120 mm
	140 mm
Ansichtsbreiten Standard Pfosten - Riegel	110 mm
	120 mm
	140 mm
Bautiefen Standard Holzprofile	68 mm
	78 mm
	88 mm

### MAXIMALE FLÜGELMASSE

Flügelbreite maximal	1.600 mm
Flügelhöhe maximal	3.000 mm
Flügelgewicht Dreh	300 kg

### OBERFLÄCHE + ECKVERBINDUNG ALUMINIUM

RAL, NCS, DB	geschweisst
RAL, NCS, DB	mechanisch
Eloxal	mechanisch



### NORMEN + WERTE: CE: DIN EN 14351-1

DIN EN 12207 Luftdurchlässigkeit Klasse 4

DIN EN 12208 Schlagregendichtheit Klasse 9A

DIN EN 12210 Widerstandsfähigkeit bei Windlast Klasse C4

DIN EN ISO 10077-2  $U_w \geq 0,83 \text{ W}/(\text{m}^2\text{K})$

DIN EN ISO 717-1 Schallschutz:  $R_w (C; C_{tr}) = 40 (-2; -6) \text{ dB}$

DIN EN 1627 Einbruchhemmung: RC1N, RC2N, RC2

### HOLZARTEN

Fichte

Tanne

Lärche

Kiefer

Douglasie

Hemlock

Eiche

